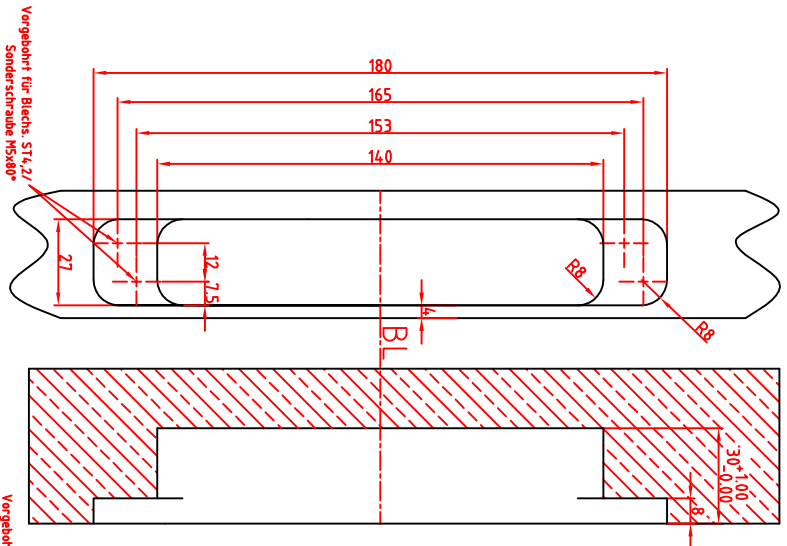
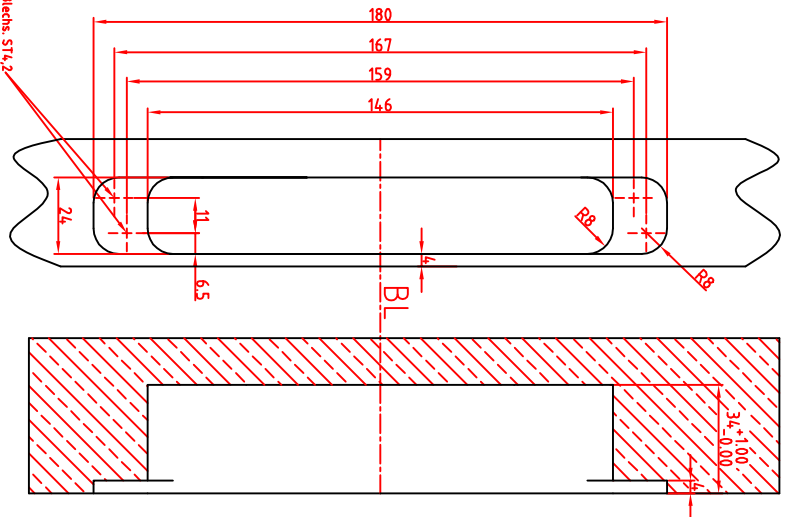


Fräsung Zarge :



Fräsung Flügel :

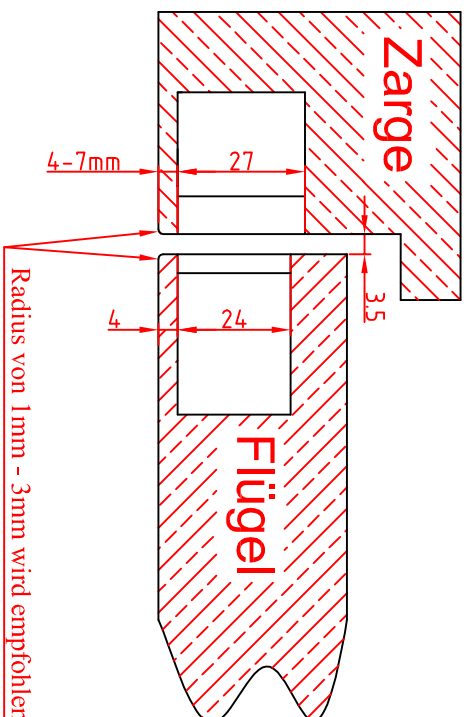


Einfräsverhältnisse

Fräsung Zarge (X)	Fräsung Flügel (Y)	Abstand Z
4 mm	4 mm	-1
5 mm	4 mm	-2
6 mm	4 mm	-3
7 mm	4 mm	-4
5 mm	5 mm	-1
6 mm	5 mm	-2

Grundsätzlich ist anzumerken, daß die Einfräsverhältnisse in der Tabelle nach unten hin ungünstiger werden und die Verstellbarkeit des Bandes einschränken. Idealfall: Fräsung Flügel 4 mm, Fräsung Zarge auch 4 mm (grau hinterlegt). Ein großer Radius an Flügel und Zarge ist empfehlenswert.

Einfräsverhältnisse bei DX60/100 Gelenkscharnier 3-D unsichtbar



Bartels Systembeschläge GmbH

32689 Kalletal

Änderung	Datum	Name	2005	Datum	Name
			Bearb.	24.10.	Glück
			Gepr.		
			CNC-Programm:		
			Änderung	Datum	Name
			Datei: 03793800.DWG		
			Zeichn.-Nr.:		
			Maßstab: frei		

Fräsbild Zarge - Tür DX 60/100 Gelenkscharnier 3-D

Diese Unterlage ist unser Eigentum. Jede Verfielßigung, Verwertung oder Mitteilung an dritte Personen ist strafbar, verpflichtet zu Schadensersatz und wird strafrechtlich verfolgt. (Urheberrechtsgesetz. Gesetz gegen unlauteren Wettbewerb (BGB). Alle Rechte für den Fall der Patenterteilung (§ 7 Abs. 1 P.G.) oder der GM-Eintragung (§ 5 Abs. 4 GMG) vorbehalten. BaSys - Bartels Systembeschläge GmbH