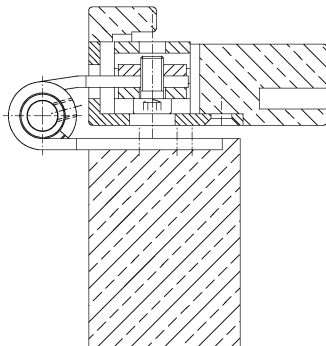


Anschlagzeichnung



Zusätzliche Informationen

Normbelastung: Türgewicht 100 kg (pro Paar)

Anwendung: stumpf einschlagende Türen, wartungsfrei, mit Stiftsicherung, eingebaut demontierbar, schlanke Form durch **Rollendurchmesser 18 mm**

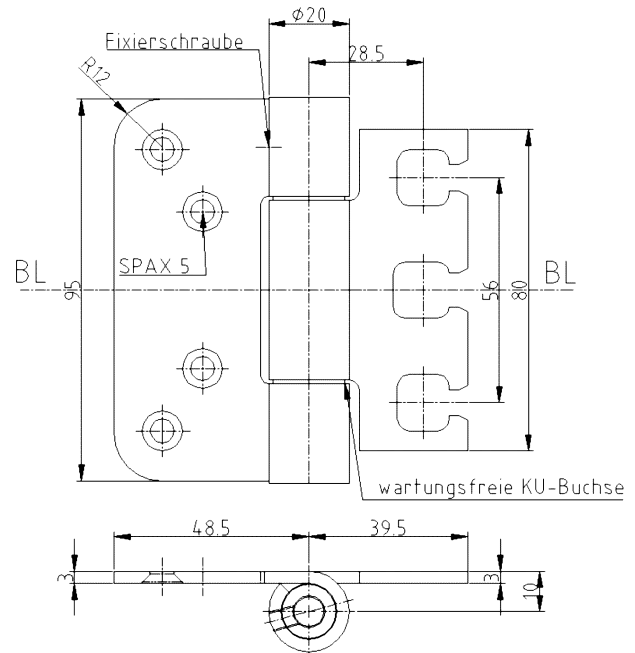
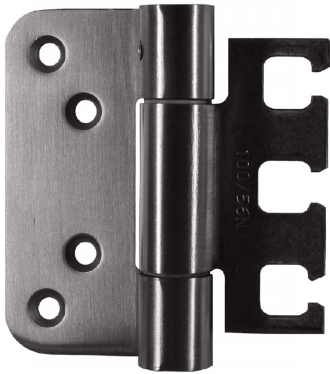
Bandtasche: OBJECTA® 3-D Bandtaschen gemäß Kapitel 2 mit Anschlussmaß 56 mm (VX)

Zertifizierung gemäß



Artikel	Oberfläche	VE	Bemerkung
039628	Niro gebürstet	40	
039629	vernickelt	40	

OBJECTA® 2029/100/56



Zusätzliche Informationen

Normbelastung: Türgewicht 100 kg (pro Paar)

Anwendung: stumpf einschlagende Türen,
wartungsfrei, mit Stiftsicherung,
eingebaut demontierbar

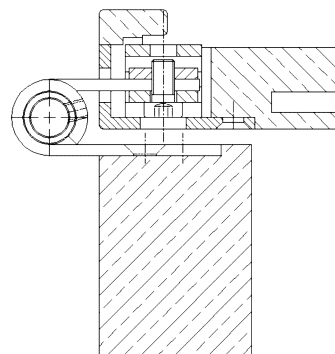
Bandtasche: OBJECTA® 3-D Bandtaschen gemäß
Kapitel 2 mit Anschlussmaß
56 mm (VX)

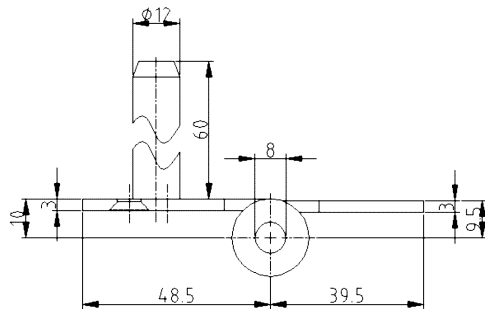
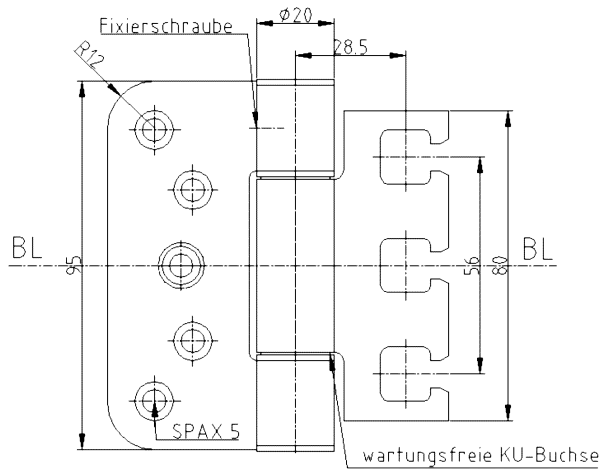
Anschlagzeichnung

Zertifizierung gemäß

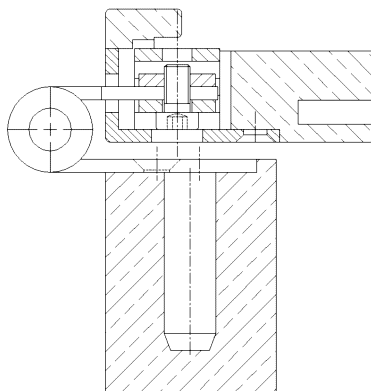


Artikel	Oberfläche	VE	Bemerkung
022900	weiß besch.	30	
036836	vergoldet	30	
036837	matt vernickelt	30	
036838	verchromt	30	
036839	matt verchromt	30	
037725	Niro gebürstet	40	
039183	vernickelt	40	





Anschlagzeichnung



Zusätzliche Informationen

Normbelastung: Türgewicht 100 kg (pro Paar)

Anwendung: stumpf einschlagende Türen,
wartungsfrei, mit Stiftsicherung,
eingebaut demontierbar, Tragzapfen
für zusätzliche Stabilität

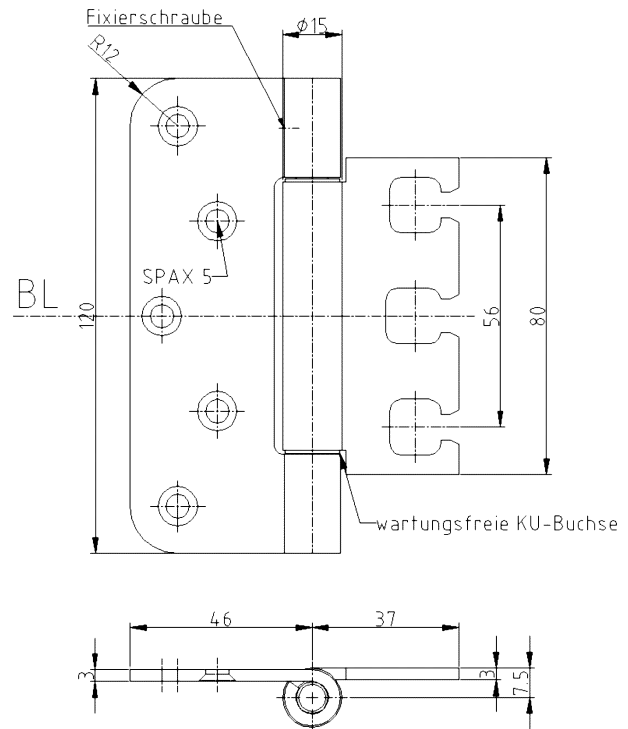
Bandtasche: OBJECTA® 3-D Bandtaschen gemäß
Kapitel 2 mit Anschlussmaß
56 mm (VX)

Zertifizierung gemäß



Artikel	Oberfläche	VE	Bemerkung
022934	Niro gebürstet	10	
022935	vernickelt	10	
022936	weiß besch.	10	
036841	vergoldet	10	
036842	matt vernickelt	10	
036843	verchromt	10	
036844	matt verchromt	10	

OBJECTA® 2029/120/56 D15 "Gracila"



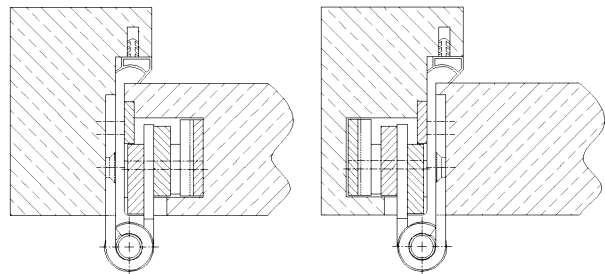
Zusätzliche Informationen

Normbelastung: Türgewicht 100 kg (pro Paar)

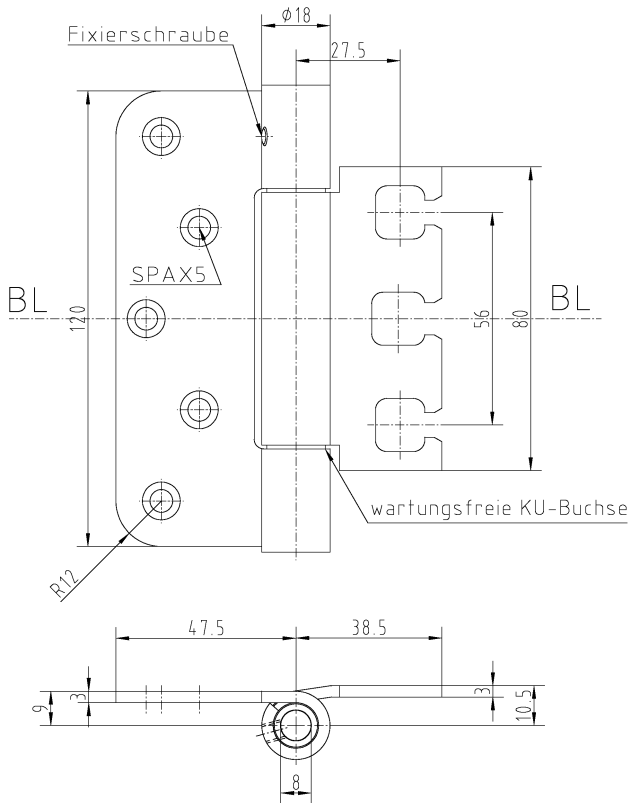
Anwendung: Komplettband mit Stiftsicherung für stumpf einschlagende Türen, einzufräsen; schlanke Form durch **Rolldurchmesser 15 mm**

Kombination: OBJECTA® 3-D Bandtasche STV120/56 mit Anschlussmaß 56 mm (VX)

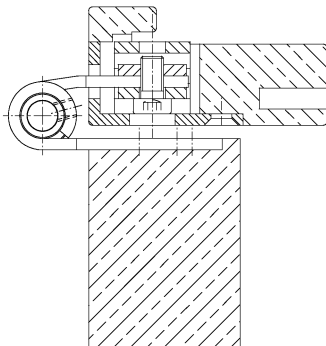
Anschlagzeichnung



Artikel	Oberfläche	VE	Bemerkung
039243	Niro gebürstet	30	



Anschlagzeichnung



Zusätzliche Informationen

Normbelastung: Türgewicht 120 kg (pro Paar)

Anwendung: stumpf einschlagende Türen,
wartungsfrei, mit Stiftsicherung,
eingebaut demontierbar, schlanke Form
durch **Rollendurchmesser 18 mm**

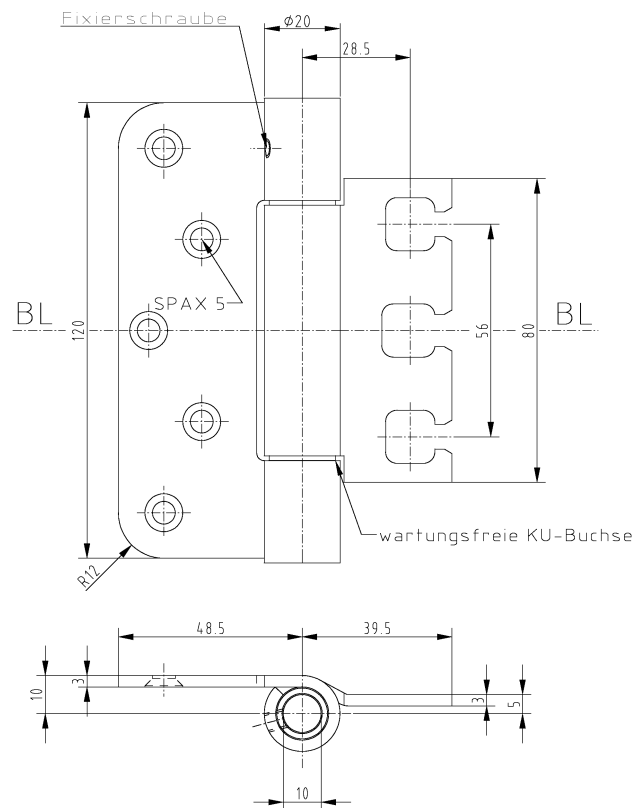
Bandtasche: OBJECTA® 3-D Bandtaschen gemäß
Kapitel 2 mit Anschlussmaß 56 mm
(VX)

Zertifizierung gemäß



Artikel	Oberfläche	VE	Bemerkung
039630	Niro gebürstet	30	
039631	vernickelt	30	

OBJECTA® 2029/120/56 Kr. 15 mm



Zusätzliche Informationen

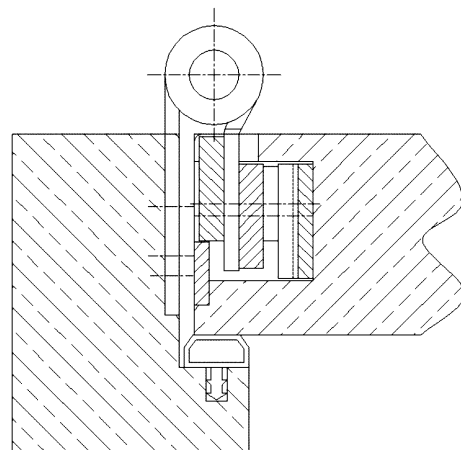
Normbelastung: Türgewicht 120 kg (pro Paar)
 Anwendung: Komplettband mit Stiftsicherung für stumpf einschlagende Türen, einzufräsen; Rahmenteil mit Kröpfung
 Kombination: OBJECTA® 3-D Bandtasche STV120/56 und STV123/56 mit Anschlussmaß 56 mm (VX)

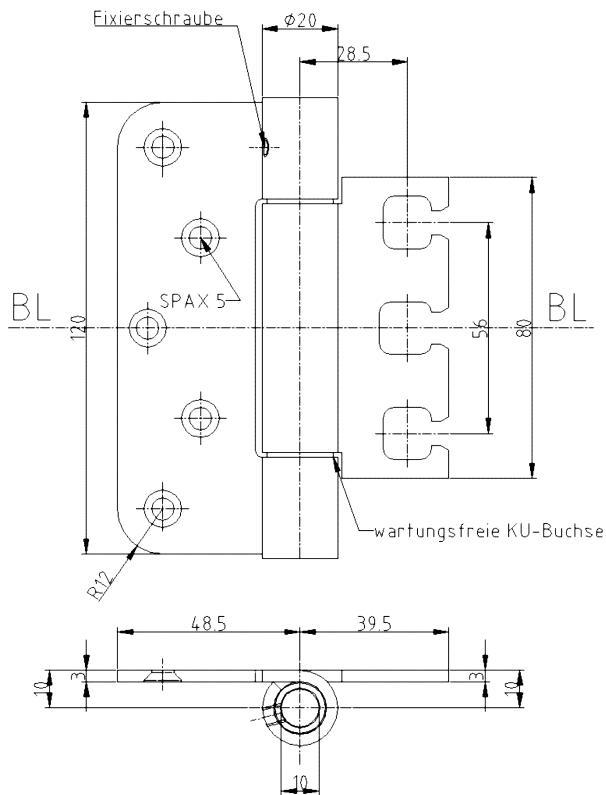
Zertifizierung gemäß



Artikel	Oberfläche	VE Bemerkung
039033	Niro gebürstet	30

Anschlagzeichnung





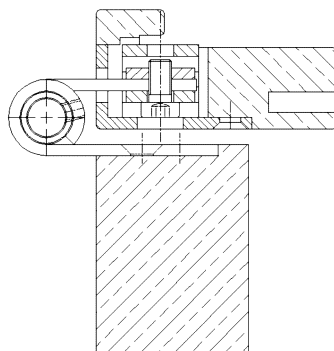
Zusätzliche Informationen

Normbelastung: Türgewicht 120 kg (pro Paar)

Anwendung: stumpf einschlagende Türen, wartungsfrei, mit Stiftsicherung, eingebaut demontierbar

Bandtasche: OBJECTA® 3-D Bandtaschen gemäß Kapitel 2 mit Anschlussmaß 56 mm (VX)

Anschlagzeichnung

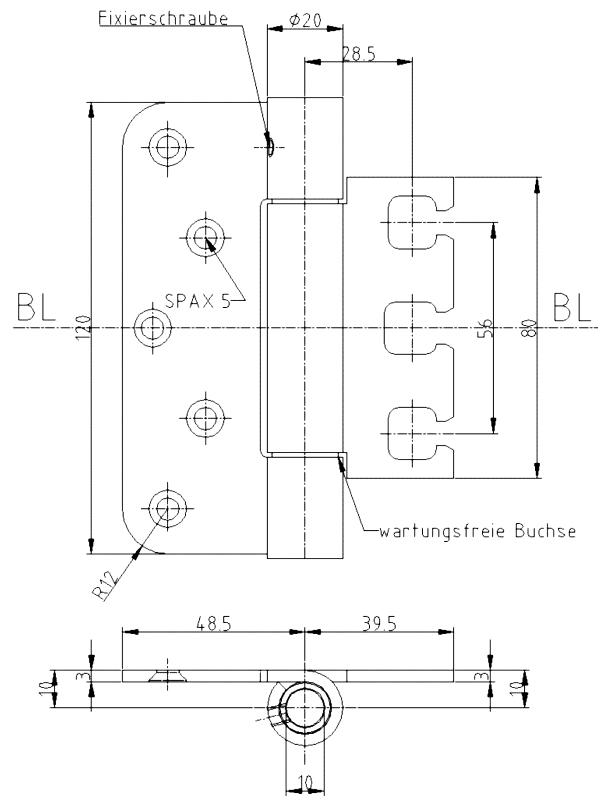


Zertifizierung gemäß



Artikel	Oberfläche	VE	Bemerkung
022896	weiß besch.	30	
036898	vergoldet	30	
036900	matt vernickelt	30	
036901	verchromt	30	
036902	matt verchromt	30	
039061	Niro gebürstet	30	
039461	vernickelt	30	

OBJECTA® 2029/120/56 "SF"



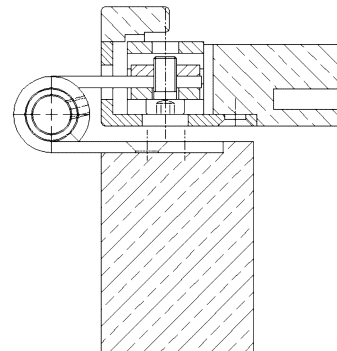
Zusätzliche Informationen

Normbelastung: Türgewicht 120 kg (pro Paar)

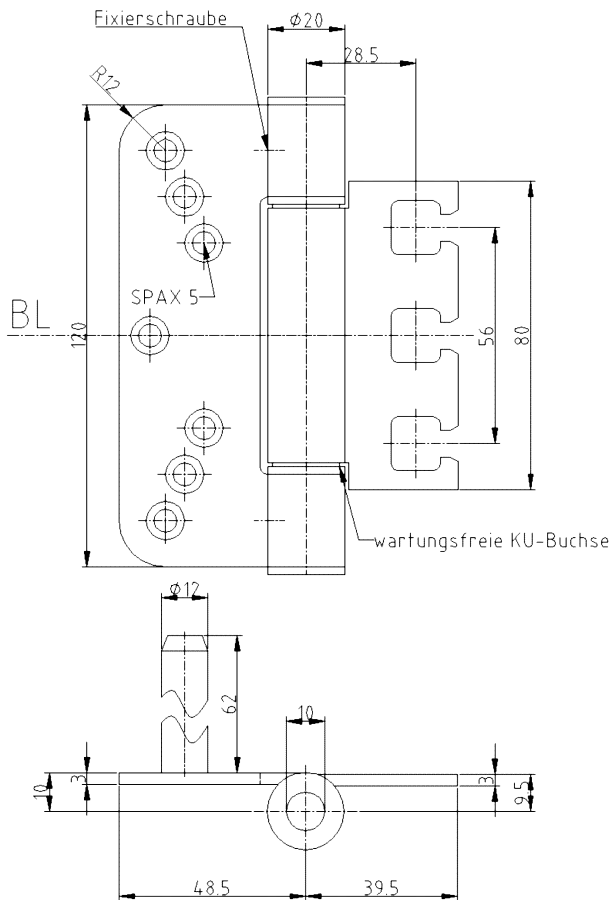
Anwendung: stromführendes Band für stumpf einschlagende Türen, wartungsfrei, mit Stiftsicherung, eingebaut demontierbar, Übertragung einer Fase im Niedervoltbereich

Bandtasche: OBJECTA® 3-D Bandtaschen gemäß Kapitel 2 mit Anschlussmaß 56 mm (VX)

Anschlagzeichnung



Artikel	Oberfläche	VE	Bemerkung
039692	Niro gebürstet	20	



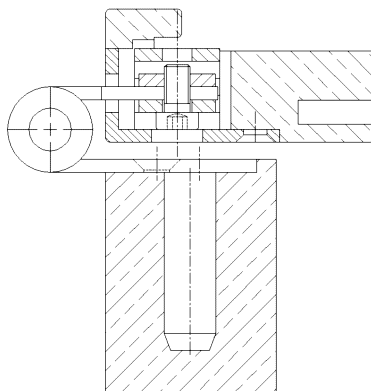
Zusätzliche Informationen

Normbelastung: Türgewicht 120 kg (pro Paar)

Anwendung: stumpf einschlagende Türen, wartungsfrei, mit Stiftsicherung, eingebaut demontierbar, Tragzapfen für zusätzliche Stabilität

Bandtasche: OBJECTA® 3-D Bandtaschen gemäß Kapitel 2 mit Anschlussmaß 56 mm (VX)

Anschlagzeichnung

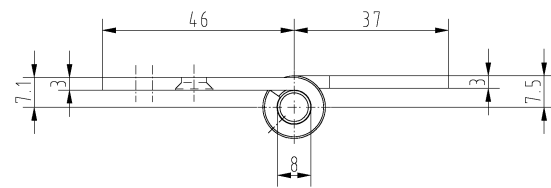
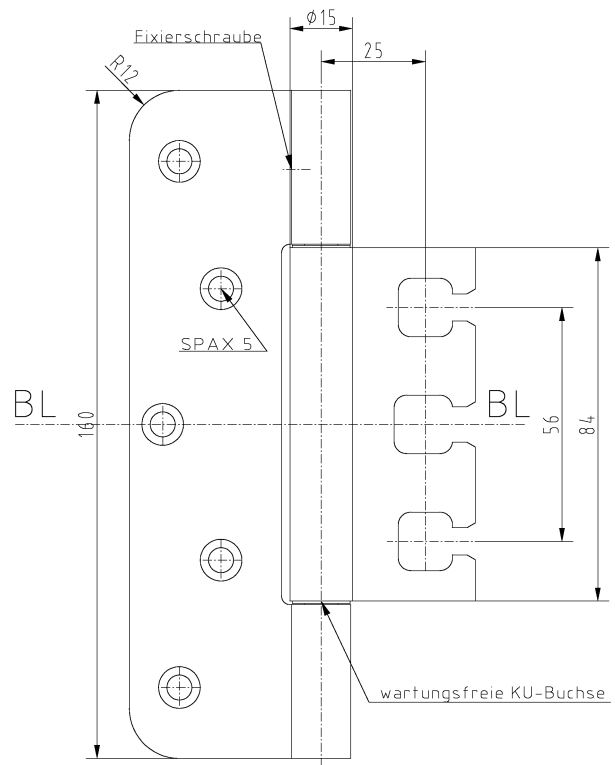


Zertifizierung gemäß



Artikel	Oberfläche	VE	Bemerkung
022498	Niro gebürstet	20	
022497	vernickelt	10	
022932	weiß besch.	10	
036904	vergoldet	30	
036905	matt vernickelt	10	
036906	verchromt	10	
036907	matt verchromt	10	

OBJECTA® 2029/160/56 D15 "Gracila"



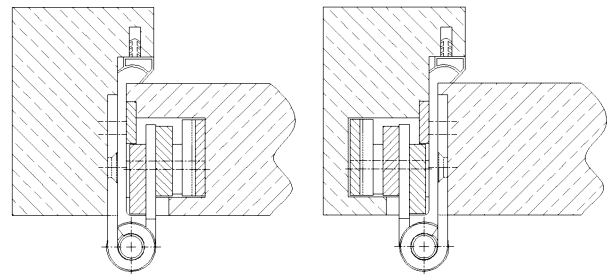
Zusätzliche Informationen

Normbelastung: Türgewicht 120 kg (pro Paar)

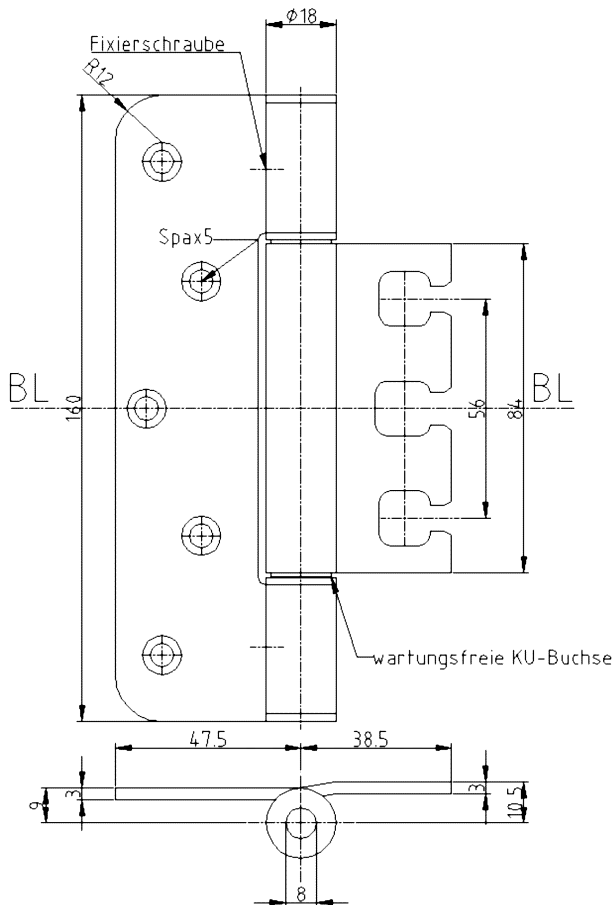
Anwendung: Komplettband mit Stiftsicherung für stumpf einschlagende Türen, einzufräsen; schlanke Form durch **Rollendurchmesser 15 mm**

Kombination: OBJECTA® 3-D Bandtasche STV120/56 und STV123/56 mit Anschlussmaß 56 mm (VX)

Anschlagzeichnung



Artikel	Oberfläche	VE	Bemerkung
039244	Niro gebürstet	20	



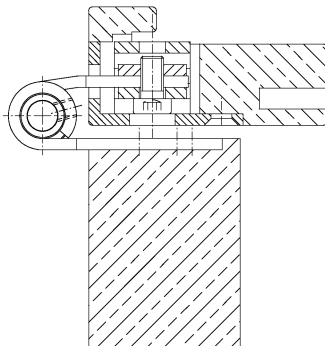
Zusätzliche Informationen

Normbelastung: Türgewicht 160 kg (pro Paar)

Anwendung: stumpf einschlagende Türen,
wartungsfrei, mit Stiftsicherung,
eingebaut demontierbar, schlanke Form
durch **Rollendurchmesser 18 mm**

Bandtasche: OBJECTA® 3-D Bandtaschen gemäß
Kapitel 2 mit Anschlussmaß 56 mm (VX)

Anschlagzeichnung

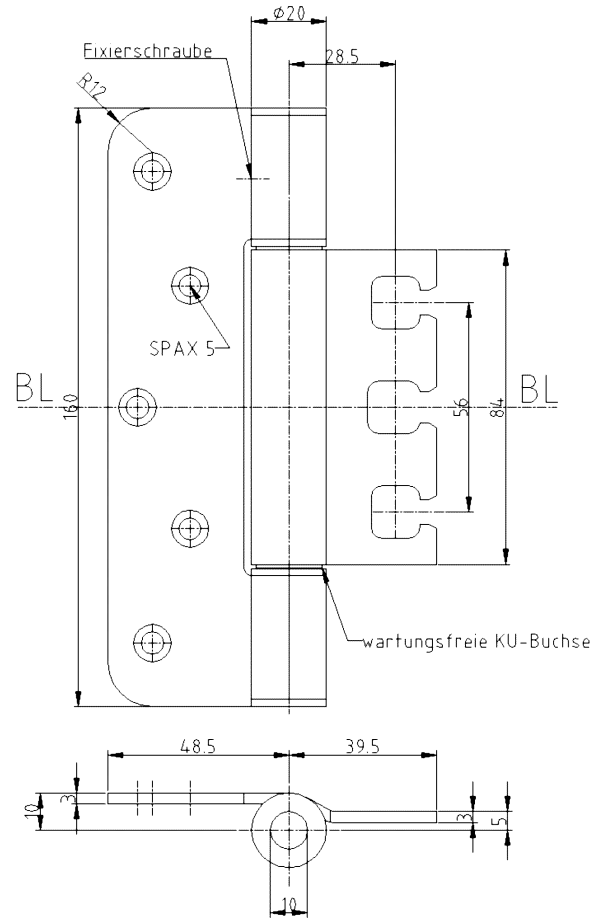


Zertifizierung gemäß



Artikel	Oberfläche	VE	Bemerkung
037427	Niro gebürstet	20	
039623	vernickelt	20	

OBJECTA® 2029/160/56 Kr. 15 mm



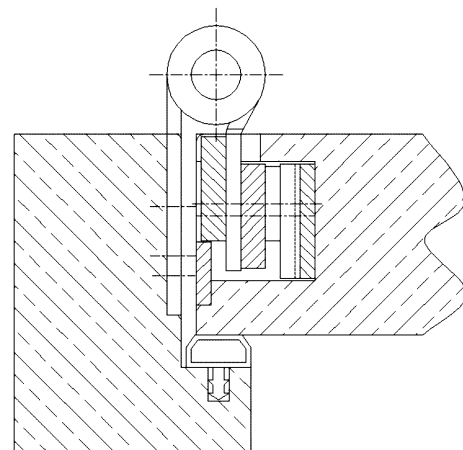
Zusätzliche Informationen

Normbelastung: Türgewicht 160 kg (pro Paar)

Anwendung: Komplettband mit Stiftsicherung für stumpf einschlagende Türen, einzufräsen; Rahmenteil mit Kröpfung

Kombination: OBJECTA® 3-D Bandtasche STV120/56 und STV123/56 mit Anschlussmaß 56 mm (VX)

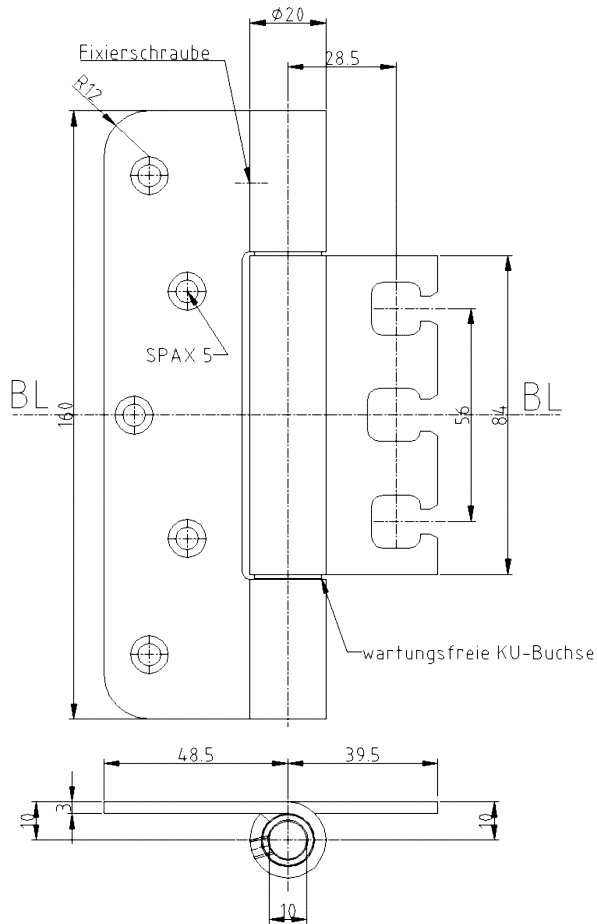
Anschlagzeichnung



Zertifizierung gemäß



Artikel	Oberfläche	VE Bemerkung
039074	Niro gebürstet	20



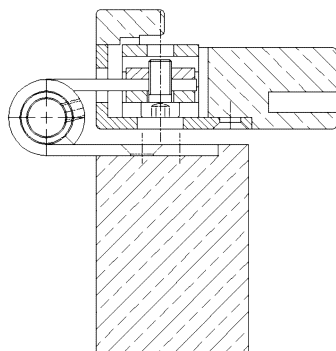
Zusätzliche Informationen

Normbelastung: Türgewicht 160 kg (pro Paar)

Anwendung: stumpf einschlagende Türen,
wartungsfrei, mit Stiftsicherung,
eingebaut demontierbar

Bandtasche: OBJECTA® 3-D Bandtaschen gemäß
Kapitel 2 mit Anschlussmaß 56 mm (VX)

Anschlagzeichnung

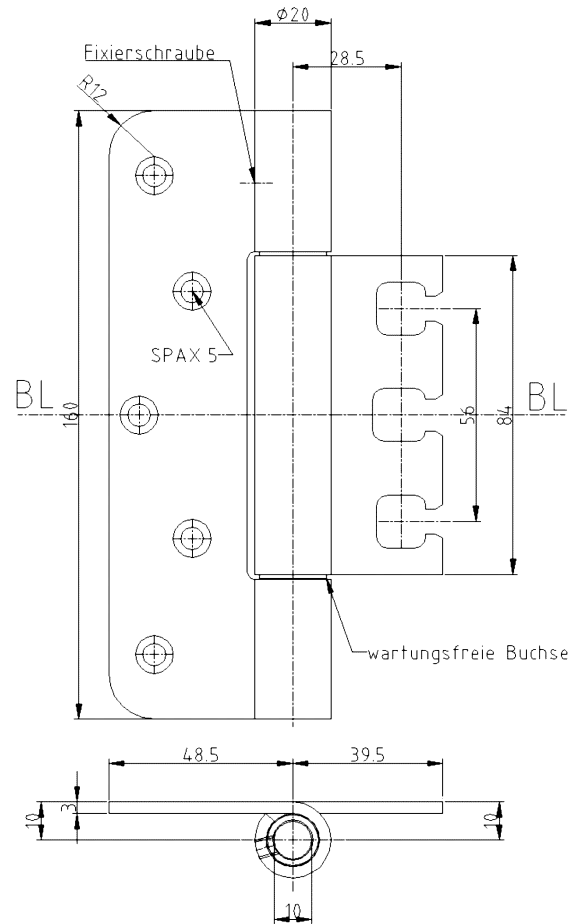


Zertifizierung gemäß



Artikel	Oberfläche	VE	Bemerkung
022819	weiß besch.	20	
036558	vergoldet	20	
036951	matt vernickelt	20	
036952	verchromt	20	
036953	matt verchromt	20	
037505	Niro gebürstet	20	
037507	vernickelt	20	

OBJECTA® 2029/160/56 "SF"



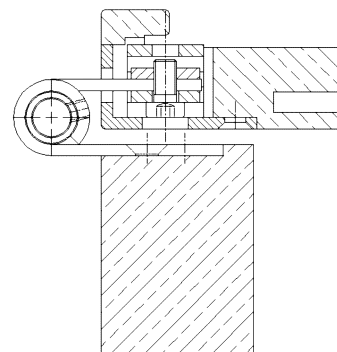
Zusätzliche Informationen

Normbelastung: Türgewicht 160 kg (pro Paar)

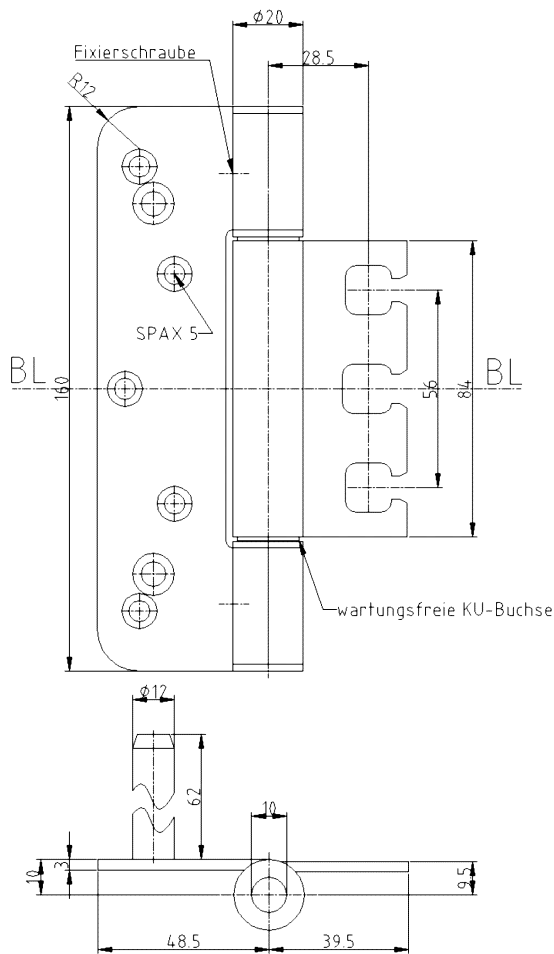
Anwendung: stromführendes Band für stumpf einschlagende Türen, wartungsfrei, mit Stiftsicherung, eingebaut demontierbar, Übertragung einer Fase im Niedervoltbereich

Bandtasche: OBJECTA® 3-D Bandtaschen gemäß Kapitel 2 mit Anschlussmaß 56 mm (VX)

Anschlagzeichnung



Artikel	Oberfläche	VE	Bemerkung
039690	Niro gebürstet	20	



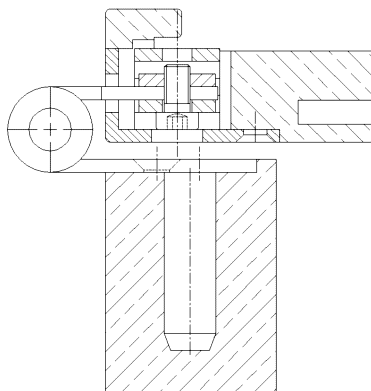
Zusätzliche Informationen

Normbelastung: Türgewicht 160 kg (pro Paar)

Anwendung: stumpf einschlagende Türen, wartungsfrei, mit Stiftsicherung, eingebaut demontierbar, Tragzapfen für zusätzliche Stabilität

Bandtasche: OBJECTA® 3-D Bandtaschen gemäß Kapitel 2 mit Anschlussmaß 56 mm (VX)

Anschlagzeichnung

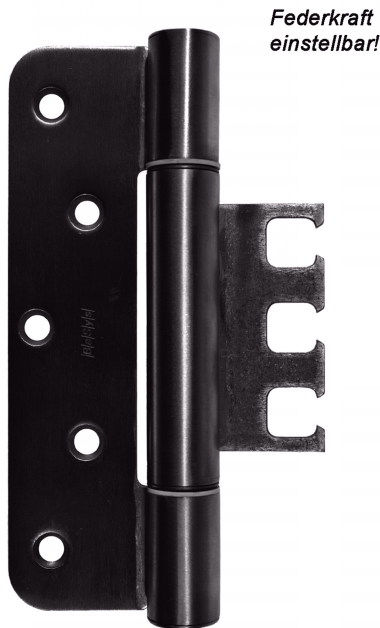


Zertifizierung gemäß

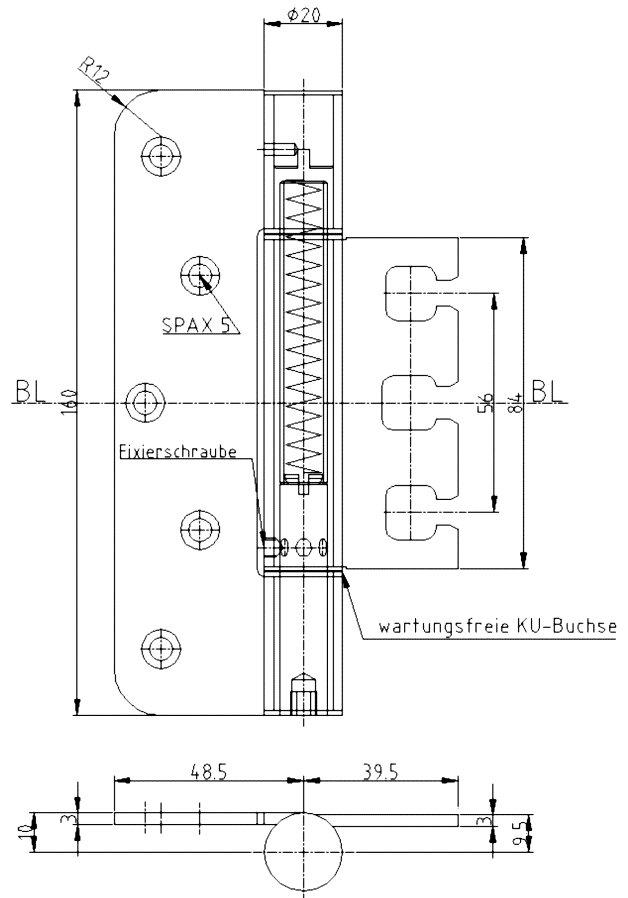


Artikel	Oberfläche	VE	Bemerkung
022492	Niro gebürstet	20	
022665	weiß besch.	5	
022491	vernickelt	20	
036955	vergoldet	5	
036956	matt vernickelt	5	
036957	verchromt	5	
036958	matt verchromt	5	

OBJECTA® Federband 2029/160/56



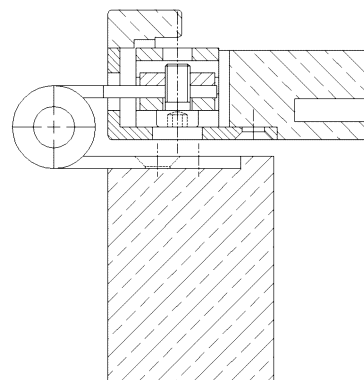
Federkraft
einstellbar!



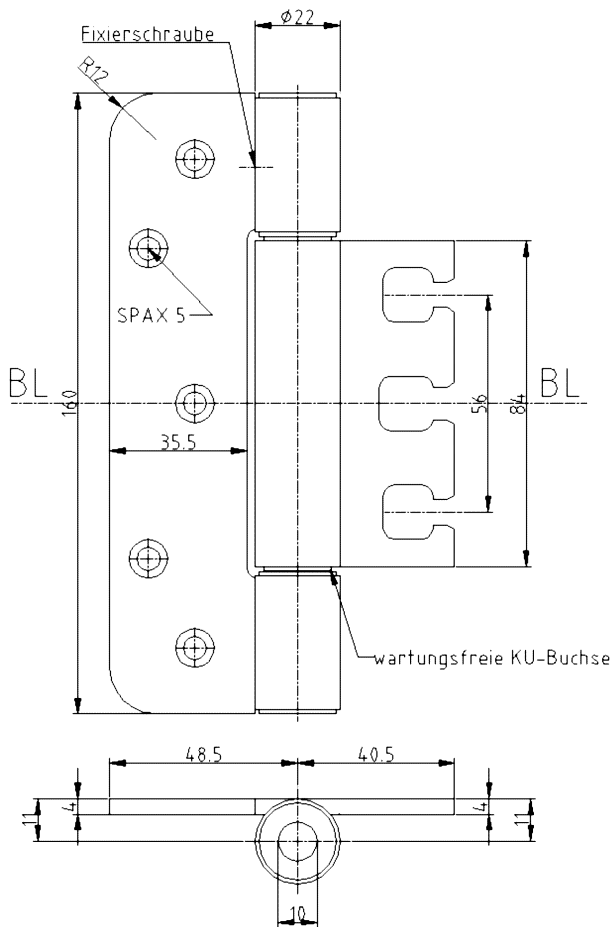
Zusätzliche Informationen

- Normbelastung: Türgewicht 120 kg (pro Paar)
 Anwendung: stumpf einschlagende Türen, wartungsfrei, mit Stiftsicherung; automatische Türbewegung durch einstellbare Feder
 Bandtasche: OBJECTA® 3-D Bandtaschen gemäß Kapitel 2 mit Anschlussmaß 56 mm (VX)

Anschlagzeichnung



Artikel	Oberfläche	VE	Bemerkung
037670	Niro gebürstet	20	



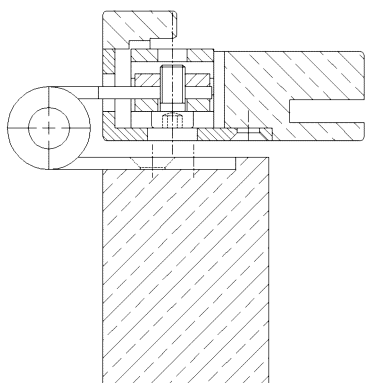
Zusätzliche Informationen

Normbelastung: Türgewicht 200 kg (pro Paar)

Anwendung: stumpf einschlagende Türen,
wartungsfrei, mit Stiftsicherung,
eingebaut demontierbar; Material-
stärke **4 mm**

Bandtasche: OBJECTA® 3-D Bandtasche STV113/56;
Anschlussmaß 56 mm (VX)

Anschlagzeichnung

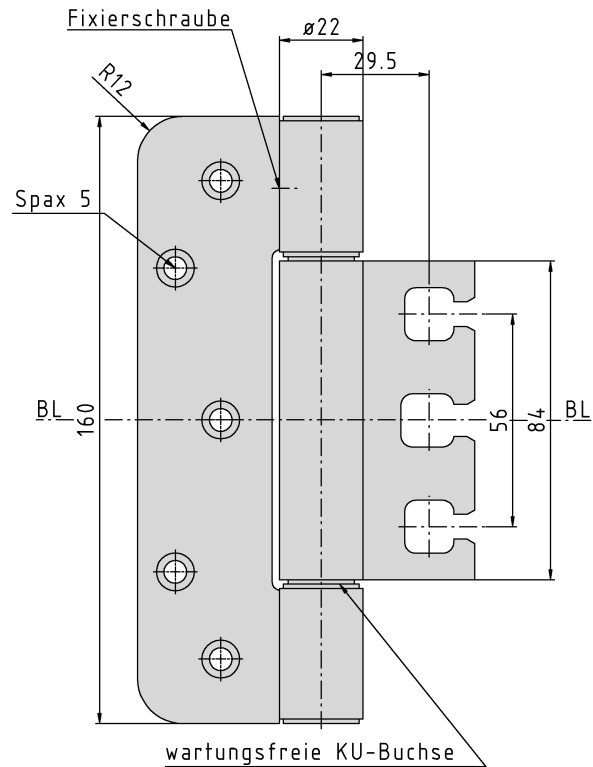


Zertifizierung gemäß



Artikel	Oberfläche	VE	Bemerkung
037415	Niro gebürstet	20	
037857	matt vernickelt	20	
037872	vergoldet	20	

OBJECTA® 2229/160/56-4 S

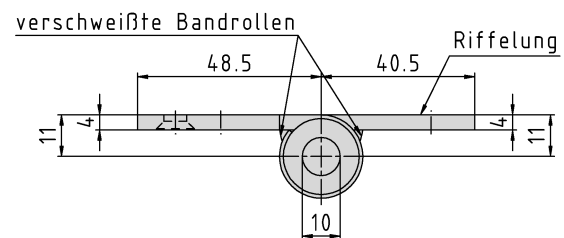


Zusätzliche Informationen

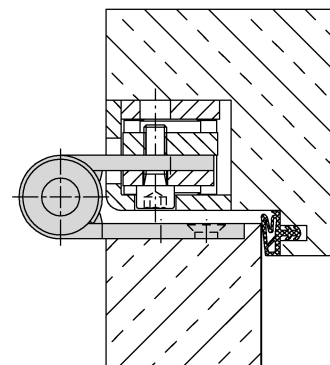
Normbelastung: Türgewicht 350 kg (pro Paar)

Anwendung: stumpf einschlagende Türen, wartungsfrei, mit Stiftsicherung, eingebaut demontierbar; Materialstärke **4 mm**; Bandrollen verschweißt

Bandtasche: OBJECTA® 3-D Bandtasche STV135/56; Anschlussmaß 56 mm (VX)



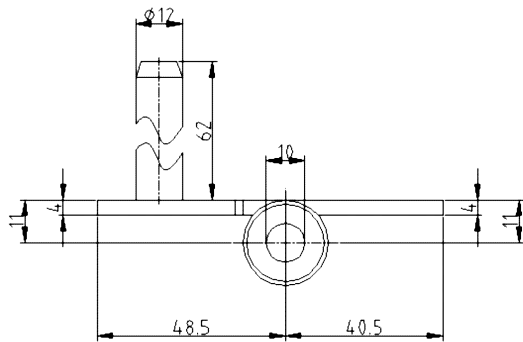
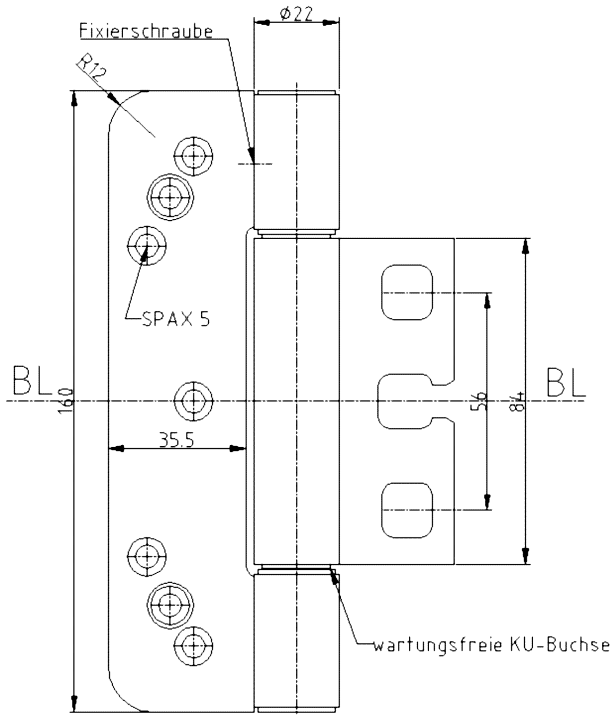
Anschlagzeichnung



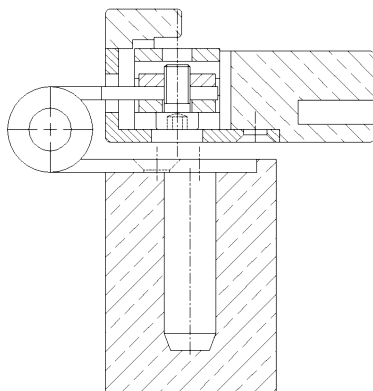
Zertifizierung gemäß



Artikel	Oberfläche	VE Bemerkung
040777	Niro gebürstet	20



Anschlagzeichnung



Zusätzliche Informationen

Normbelastung: Türgewicht 200 kg (pro Paar)

Anwendung: stumpf einschlagende Türen, wartungsfrei, mit Stiftsicherung, eingebaut demontierbar, Tragzapfen für zusätzliche Stabilität; Materialstärke 4 mm, Rahmenteil geschlossen für RC3

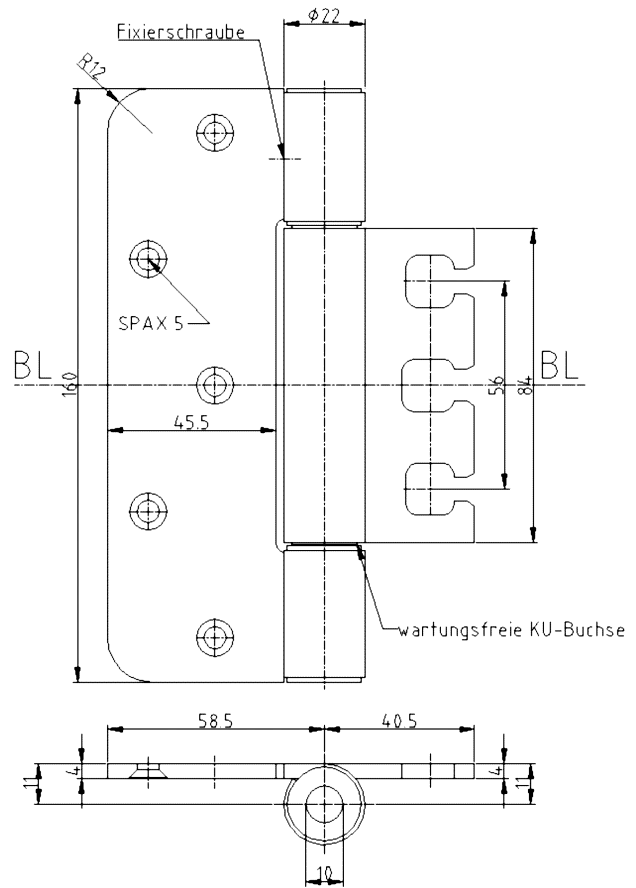
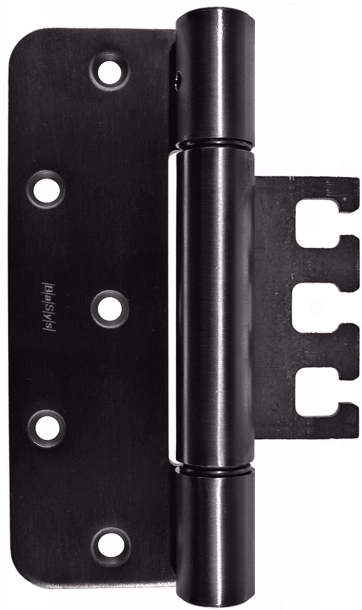
Bandtasche: OBJECTA® 3-D Bandtasche STV115/56; Anschlussmaß 56 mm (VX)

Zertifizierung gemäß



Artikel	Oberfläche	VE	Bemerkung
037616	Niro gebürstet	20	

OBJECTA® 2529/160/56-4



Zusätzliche Informationen

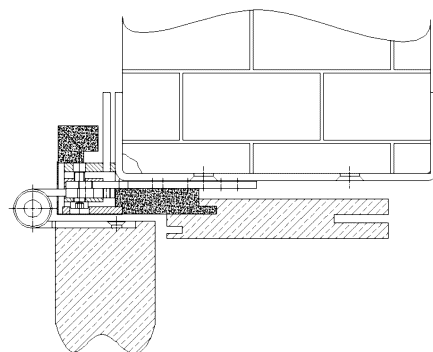
- Normbelastung: Türgewicht 200 kg (pro Paar)
 Anwendung: stumpf einschlagende Türen, wartungsfrei, mit Stiftsicherung, eingebaut demontierbar; Materialstärke **4 mm**
 Bandtasche: OBJECTA® 3-D Bandtasche STV113/56; Anschlussmaß 56 mm (VX)

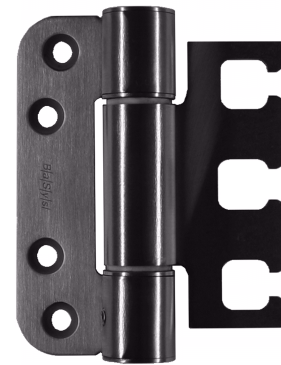
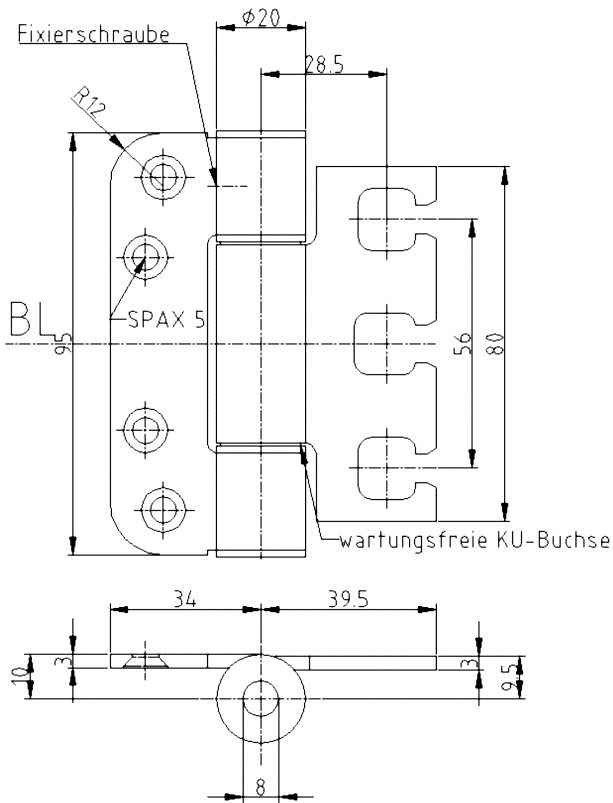
Zertifizierung gemäß



Artikel	Oberfläche	VE	Bemerkung
037800	Niro gebürstet	15	

Anschlagzeichnung





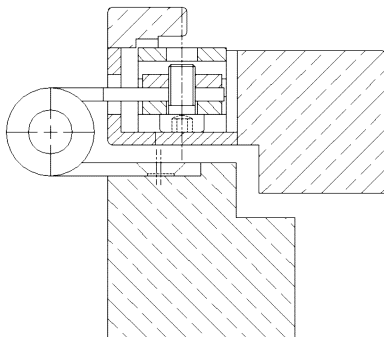
Zusätzliche Informationen

Normbelastung: Türgewicht 80 kg (pro Paar)

Anwendung: stumpf einschlagende oder gefälzt flächenbündig einschlagende Türen mit geringer Falztiefe, wartungsfrei, mit Stiftsicherung, eingebaut demontierbar

Bandtasche: OBJECTA® 3-D Bandtaschen gemäß Kapitel 2 mit Anschlussmaß 56 mm (VX)

Anschlagzeichnung

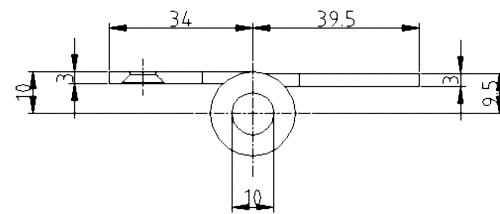
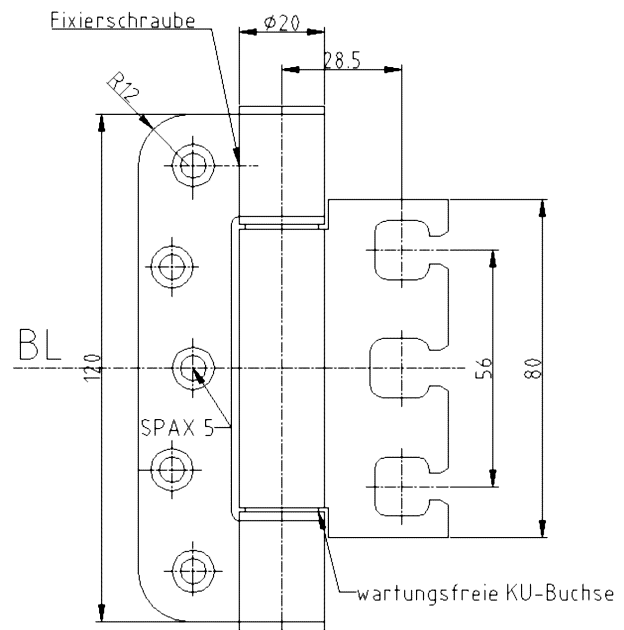
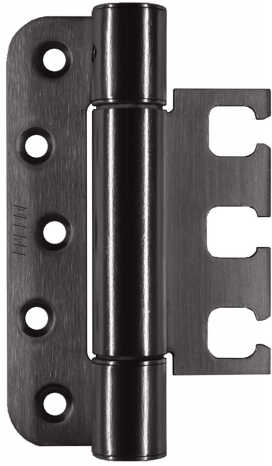


Zertifizierung gemäß



Artikel	Oberfläche	VE	Bemerkung
037579	Niro gebürstet	40	

OBJECTA® 2027/120/56



Zusätzliche Informationen

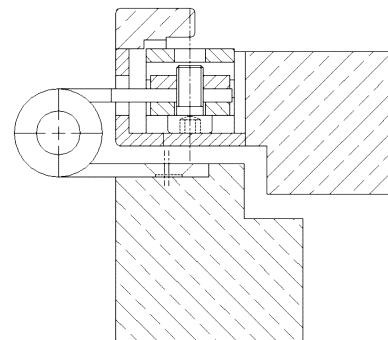
Normbelastung: Türgewicht 100 kg (pro Paar)
 Anwendung: stumpf einschlagende oder gefälzt flächenbündig einschlagende Türen mit geringer Falztiefe, wartungsfrei, mit Stiftsicherung, eingebaut demontierbar
 Bandtasche: OBJECTA® 3-D Bandtaschen gemäß Kapitel 2 mit Anschlussmaß 56 mm (VX)

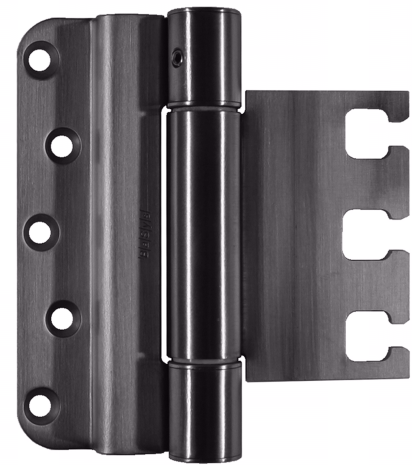
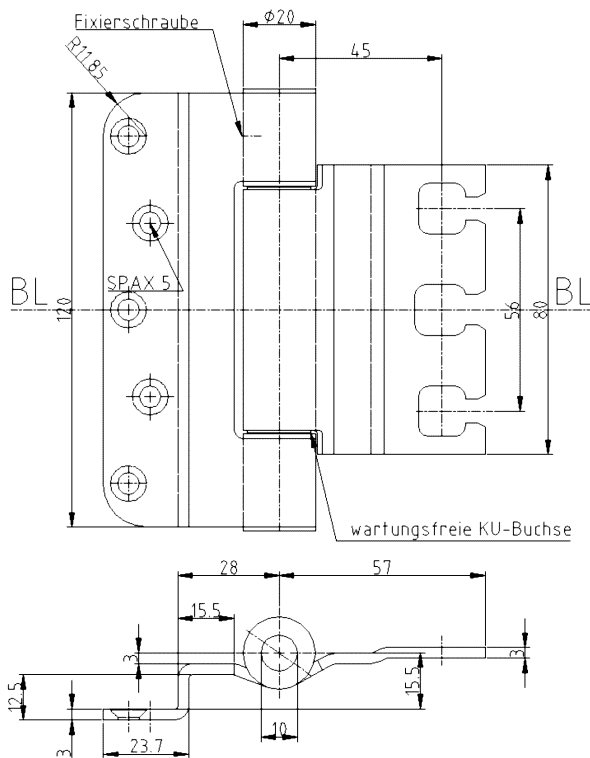
Zertifizierung gemäß



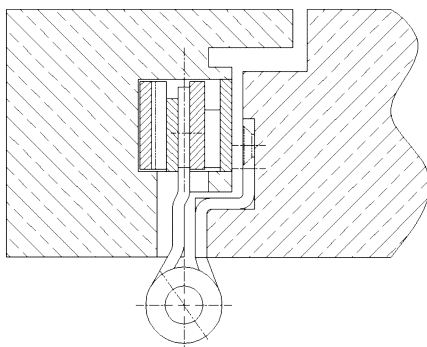
Artikel	Oberfläche	VE Bemerkung
037578	Niro gebürstet	30

Anschlagzeichnung





Anschlagzeichnung



Zusätzliche Informationen

Normbelastung: Türgewicht 100 kg (pro Paar)

Anwendung: gefälzte flächenbündig einschlagende Türen, wartungsfrei, mit Stiftsicherung, eingebaut demontierbar

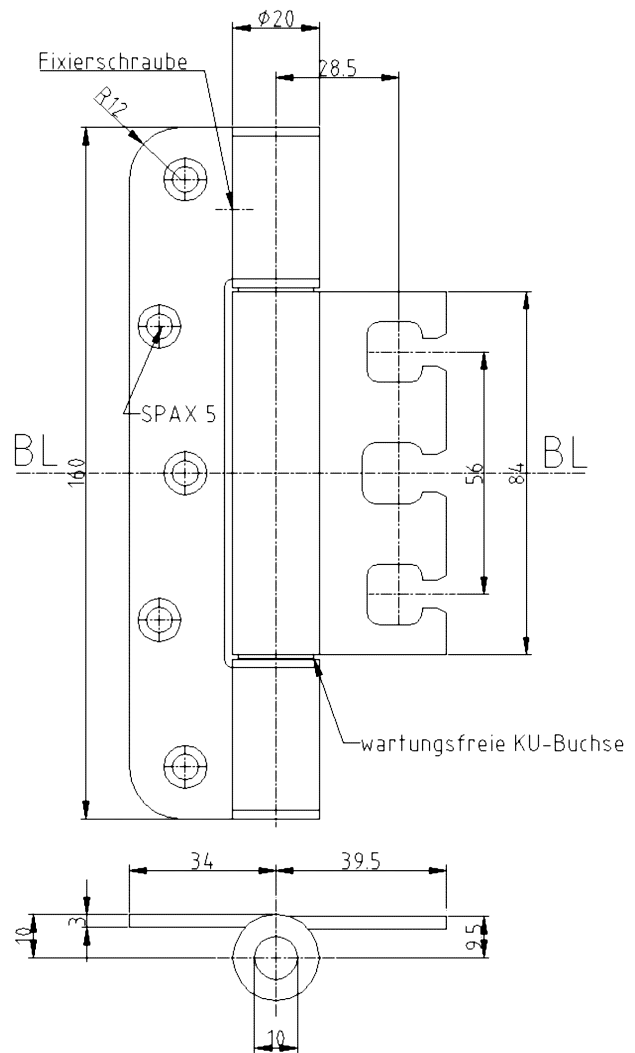
Bandtasche: OBJECTA® 3-D Bandtaschen STV76/56, STV113/56; OBJECTA® 3-D Bandaufnahme in Stahlzargen; Anschlussmaß 56 mm (VX)

Zertifizierung gemäß



Artikel	Oberfläche	VE	Bemerkung
039034	Niro gebürstet	20	

OBJECTA® 2027/160/56



Zusätzliche Informationen

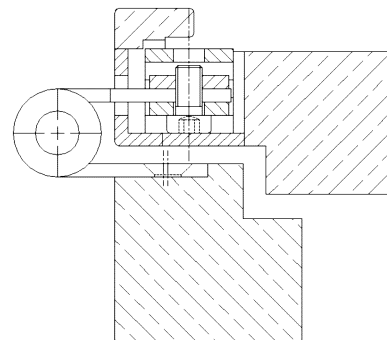
- Normbelastung: Türgewicht 120 kg (pro Paar)
 Anwendung: stumpf einschlagende oder gefälzt flächenbündig einschlagende Türen mit geringer Falztiefe, wartungsfrei, mit Stiftsicherung, eingebaut demontierbar
 Bandtasche: OBJECTA® 3-D Bandtaschen gemäß Kapitel 2 mit Anschlussmaß 56 mm (VX)

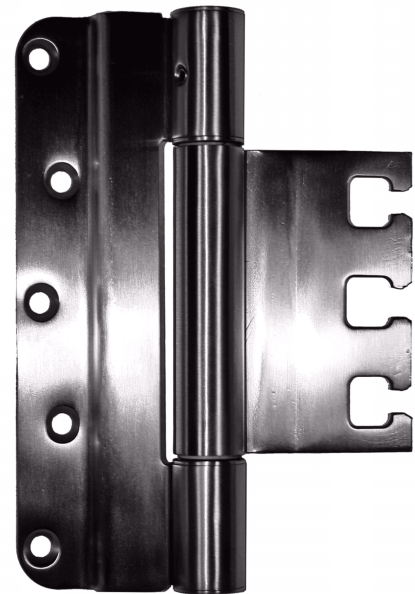
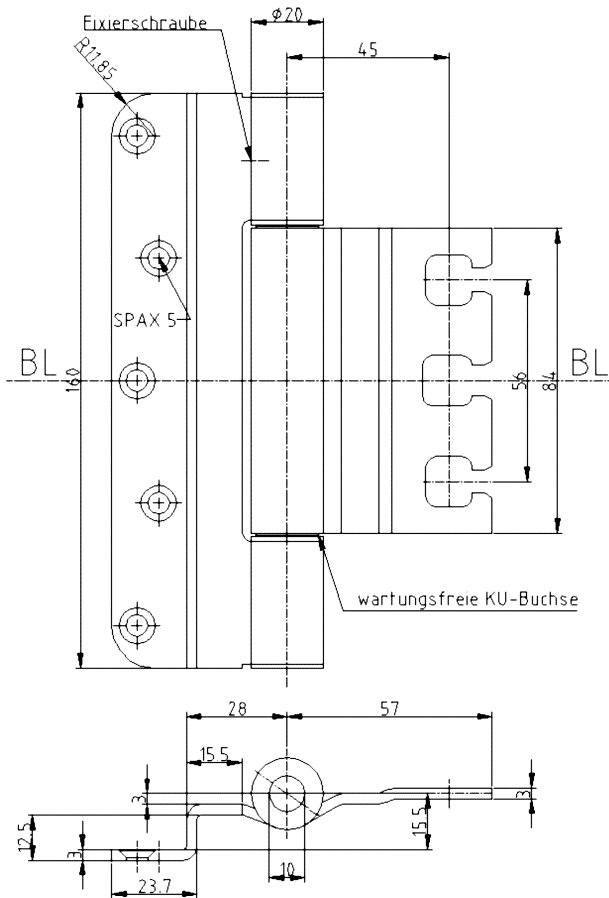
Anschlagzeichnung

Zertifizierung gemäß

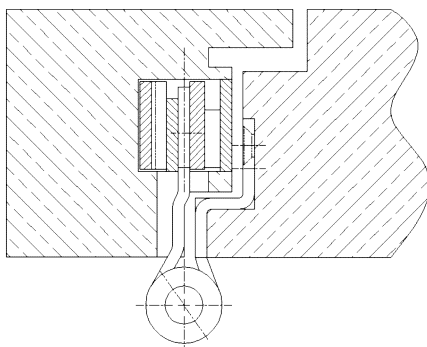


Artikel	Oberfläche	VE	Bemerkung
037461	Niro gebürstet	20	
037467	matt vernickelt	20	
037607	vernickelt	20	





Anschlagzeichnung



Zusätzliche Informationen

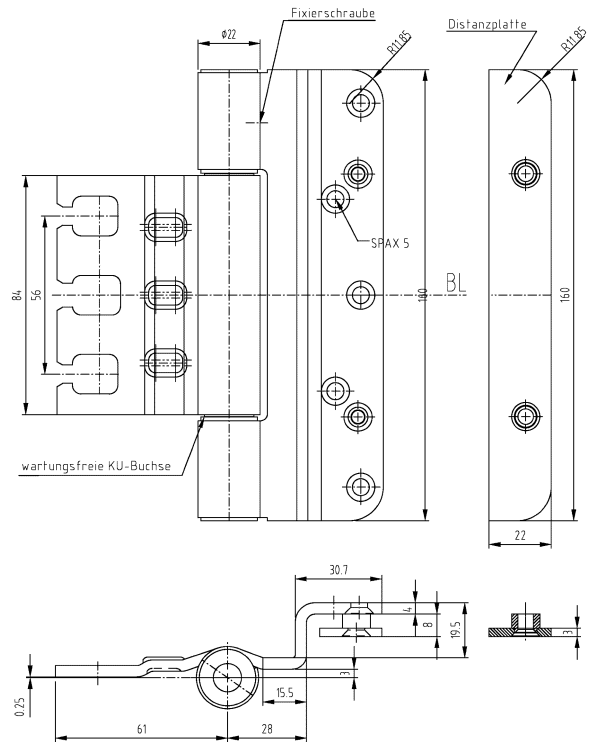
Normbelastung: Türgewicht 120 kg (pro Paar)
Anwendung: gefälzte flächenbündig einschlagende Türen, wartungsfrei, mit Stiftsicherung, eingebaut demontierbar
Bandtasche: OBJECTA® 3-D Bandtaschen STV76/56, STV113/56; OBJECTA® 3-D Bandaufnahme in Stahlzargen; Anschlussmaß 56 mm (VX)

Zertifizierung gemäß



Artikel	Oberfläche	VE	Bemerkung
037669	Niro gebürstet	15	
039045	vergoldet	15	

OBJECTA® 2282/160/56-4 FD



Zusätzliche Informationen

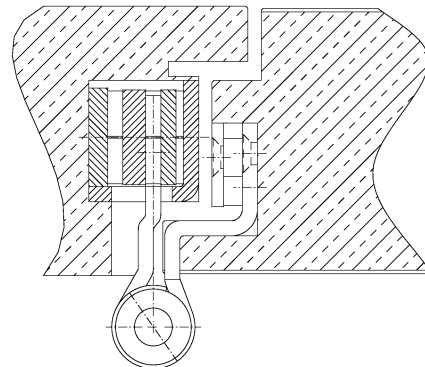
- Normbelastung: Türgewicht 160 kg
 Anwendung: gefälzte flächenbündig einschlagende Türen mit durchlaufender Dichtung, wartungsfrei, mit Stiftsicherung, eingebaut demontierbar; Materialstärke 4 mm
 Bandtasche: 3-D Bandtaschen gemäß Kapitel 5 mit Anschlussmaß 56 mm (VX)

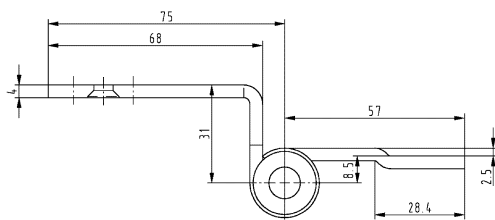
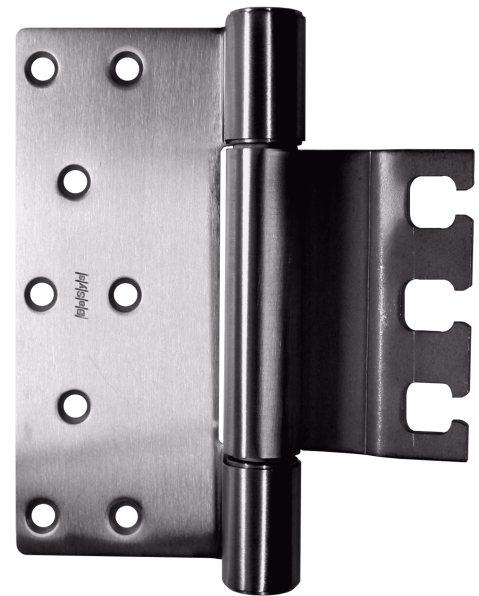
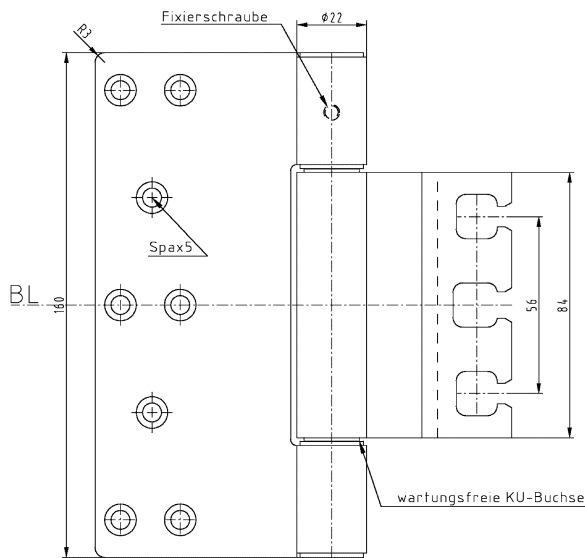
Zertifizierung gemäß



Artikel	Oberfläche	VE	Bemerkung
039060	matt verchromt	10	
040655	Niro gebürstet	10	

Anschlagzeichnung





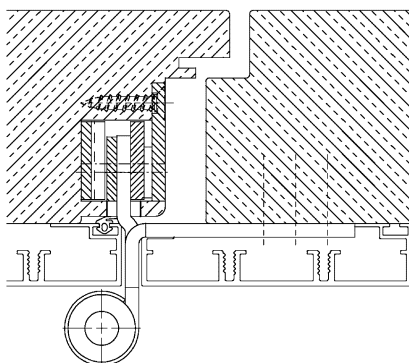
Zusätzliche Informationen

Normbelastung: Türgewicht 160 kg (pro Paar)

Anwendung: Holz-Aluminium-Profilelemente, wartungsfrei, mit Stiftsicherung, eingebaut demontierbar; Materialstärke **4 mm**

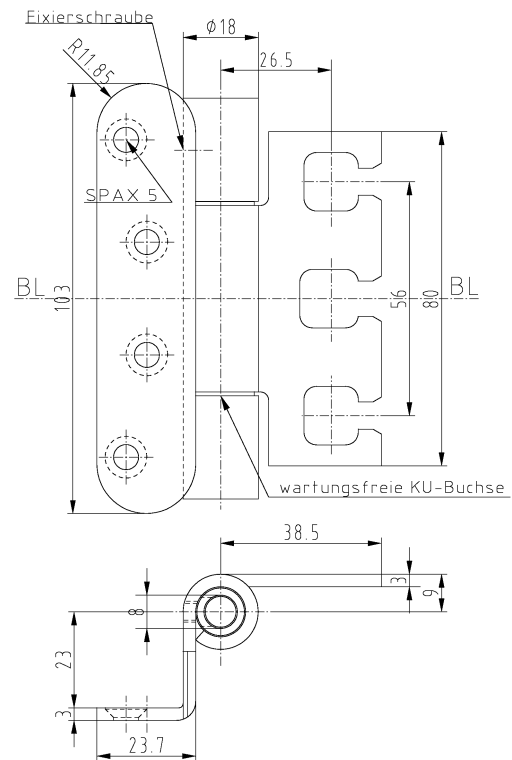
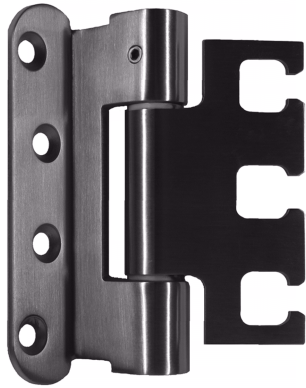
Bandtasche: OBJECTA® 3-D Bandtasche STV113/56; Anschlussmaß 56 mm (VX)

Anschlagzeichnung



Artikel	Oberfläche	VE	Bemerkung
039093	Niro gebürstet	12	

OBJECTA® 2039/100/56 D18



Zusätzliche Informationen

Normbelastung: Türgewicht 100 kg (pro Paar)

Anwendung: überfälzte Türen, wartungsfrei, mit Stiftsicherung, eingebaut demontierbar, schlanke Form durch **Rollendurchmesser 18 mm**

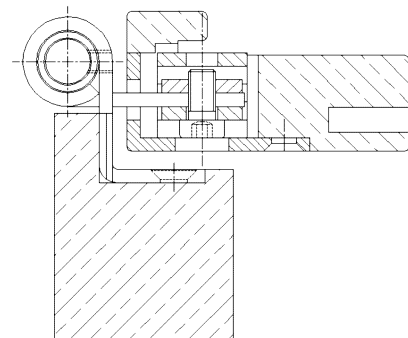
Bandtasche: OBJECTA® 3-D Bandtaschen gemäß Kapitel 2 mit Anschlussmaß 56 mm (VX)

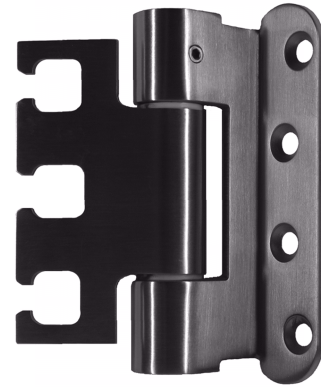
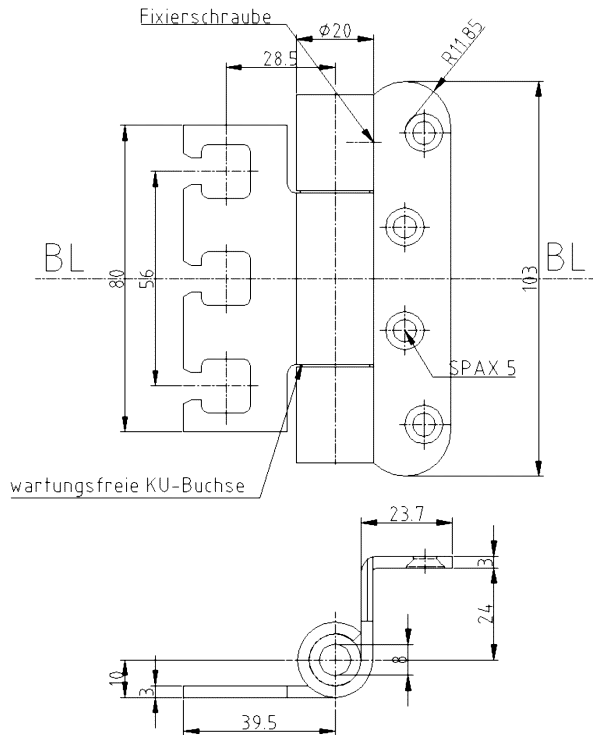
Anschlagzeichnung

Zertifizierung gemäß



Artikel	Oberfläche	VE	Bemerkung
039633	vernickelt	40	
039632	Niro gebürstet	40	





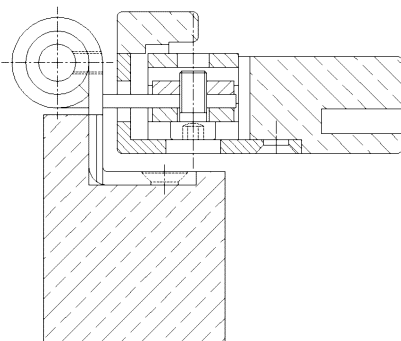
Zusätzliche Informationen

Normbelastung: Türgewicht 100 kg (pro Paar)

Anwendung: überfälzte Türen, wartungsfrei, mit Stiftsicherung, eingebaut demontierbar

Bandtasche: OBJECTA® 3-D Bandtaschen gemäß Kapitel 2 mit Anschlussmaß 56 mm (VX)

Anschlagzeichnung

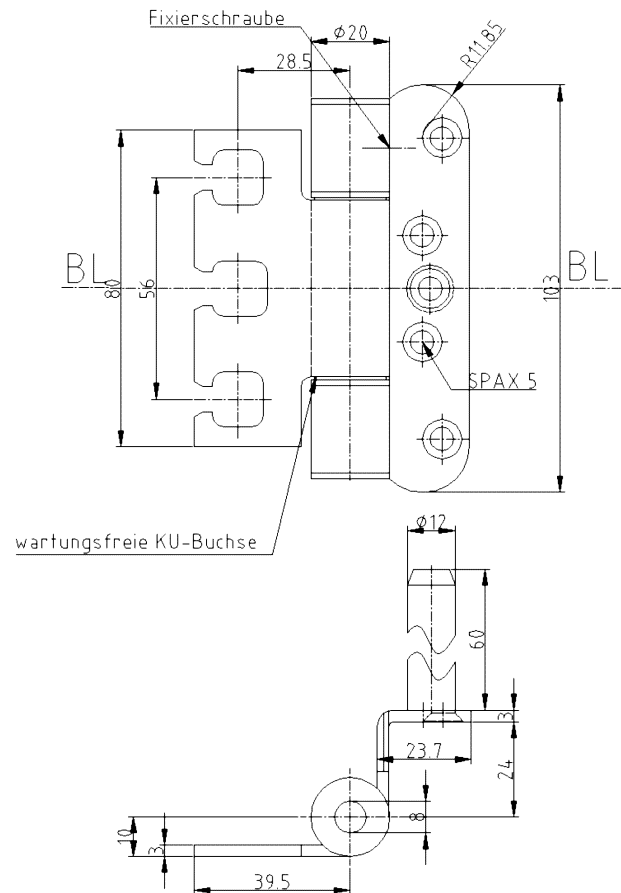
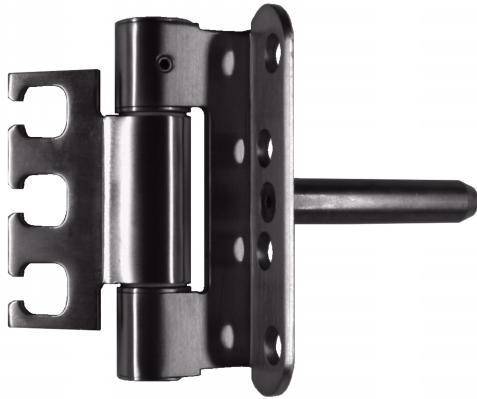


Zertifizierung gemäß



Artikel	Oberfläche	VE	Bemerkung
022898	weiß besch.	30	
036846	vergoldet	30	
036847	verchromt	30	
036848	matt verchromt	30	
036763	matt vernickelt	30	
037912	Niro gebürstet	40	
039037	vernickelt	40	

OBJECTA® 2039/100/56 TZ



Zusätzliche Informationen

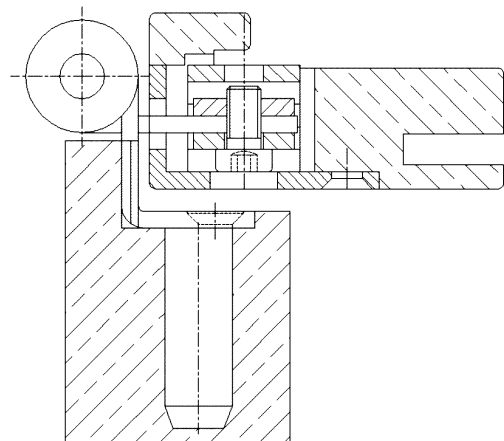
- Normbelastung: Türgewicht 100 kg (pro Paar)
 Anwendung: überfälzte Türen, wartungsfrei, mit Stiftsicherung, eingebaut demontierbar, Tragzapfen für zusätzliche Stabilität
 Bandtasche: OBJECTA® 3-D Bandtaschen gemäß Kapitel 2 mit Anschlussmaß 56 mm (VX)

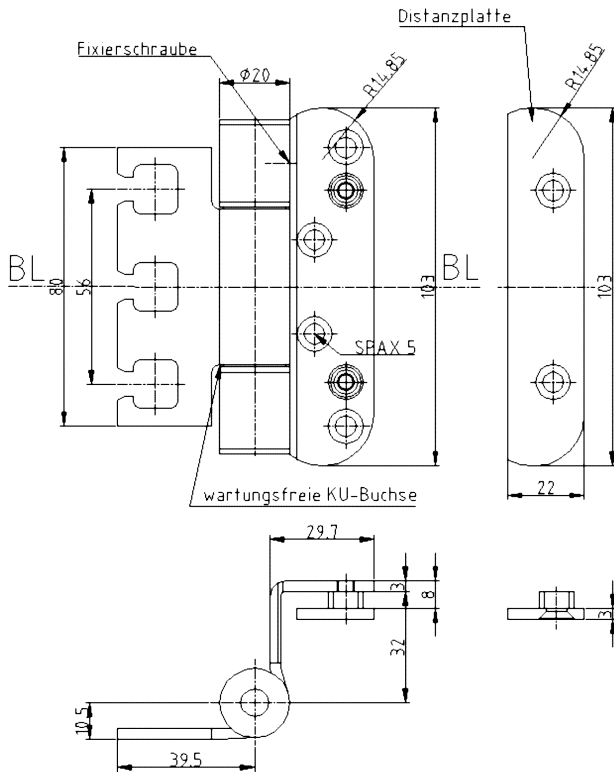
Zertifizierung gemäß



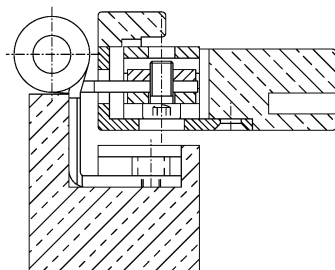
Artikel	Oberfläche	VE	Bemerkung
022937	Niro gebürstet	10	
022938	vernickelt	10	
022939	weiß besch.	10	
036850	vergoldet	10	
036851	matt vernickelt	10	
036852	verchromt	10	
036853	matt verchromt	10	

Anschlagzeichnung





Anschlagzeichnung



Zusätzliche Informationen

Normbelastung: Türgewicht 100 kg (pro Paar)

Anwendung: überfälzte Türen mit durchlaufender Dichtung, wartungsfrei, mit Stiftsicherung, eingebaut demontierbar; inklusive Distanzplatte

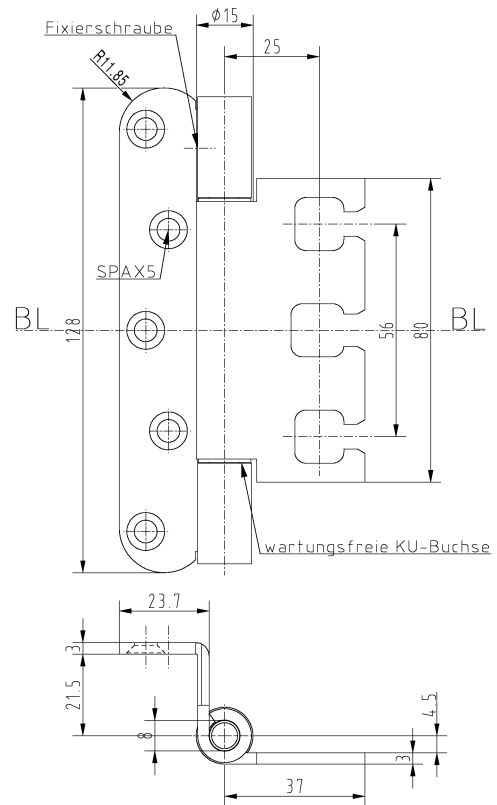
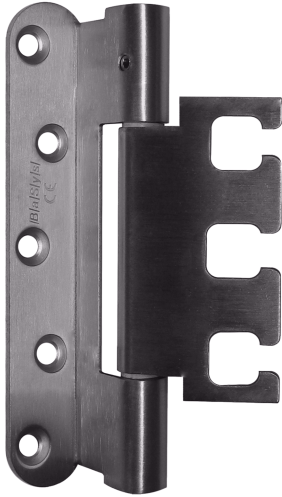
Bandtasche: OBJECTA® 3-D Bandtaschen gemäß Kapitel 2 mit Anschlussmaß 56 mm (VX)

Zertifizierung gemäß



Artikel	Oberfläche	VE	Bemerkung
022855	vernickelt	30	
022877	Niro gebürstet	20	
022919	weiß besch.	30	
036887	vergoldet	30	
036888	matt vernickelt	30	
036889	verchromt	30	
036890	matt verchromt	30	

OBJECTA® 2039/120/56 D15 "Gracila"



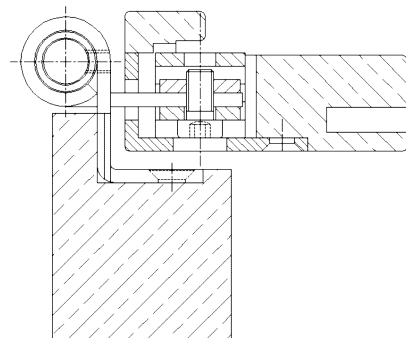
Zusätzliche Informationen

Normbelastung: Türgewicht 100 kg (pro Paar)

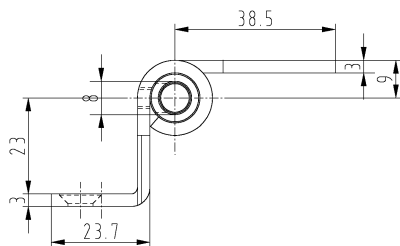
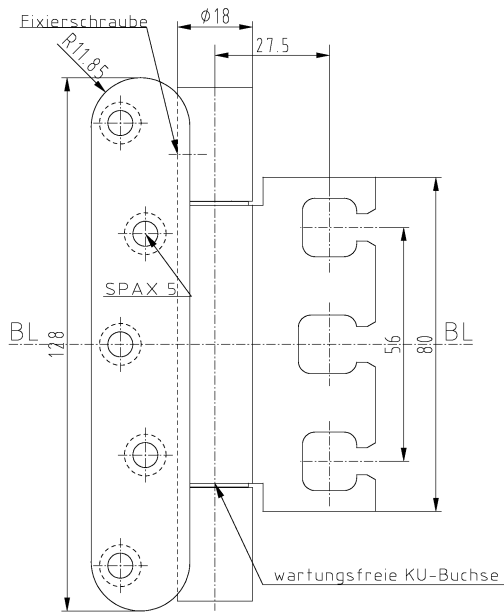
Anwendung: Komplettband mit Stiftsicherung für überfälzte Türen, einzufräsen; schlanke Form durch **Rollendurchmesser 15 mm**

Kombination: OBJECTA® 3-D Bandtaschen gemäß Kapitel 2 mit Anschlussmaß 56 mm (VX)

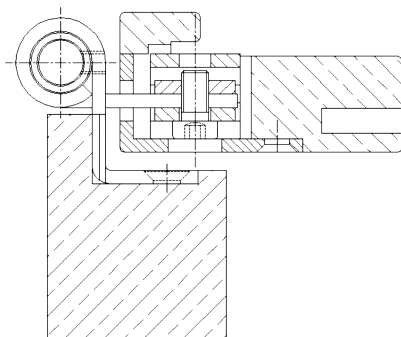
Anschlagzeichnung



Artikel	Oberfläche	VE	Bemerkung
039842	Niro gebürstet	30	



Anschlagzeichnung



Zusätzliche Informationen

Normbelastung: Türgewicht 120 kg (pro Paar)

Anwendung: überfälzte Türen, wartungsfrei, mit Stiftsicherung, eingebaut demontierbar, schlanke Form durch **Rollendurchmesser 18 mm**

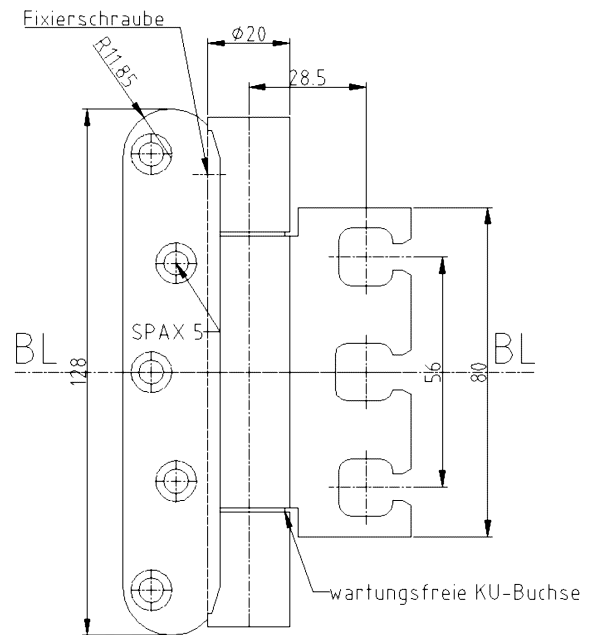
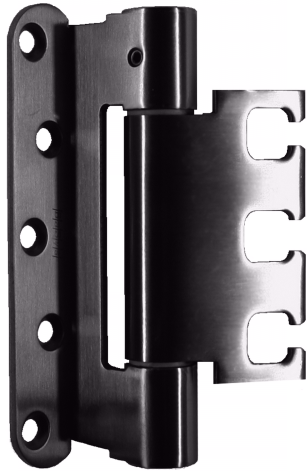
Bandtasche: OBJECTA® 3-D Bandtaschen gemäß Kapitel 2 mit Anschlussmaß 56 mm (VX)

Zertifizierung gemäß



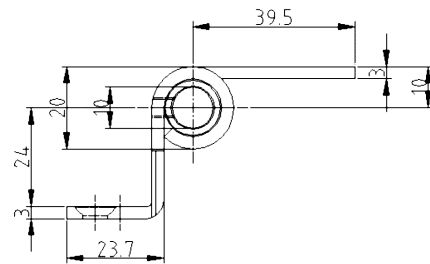
Artikel	Oberfläche	VE	Bemerkung
039634	Niro gebürstet	30	
039635	vernickelt	30	

OBJECTA® 2039/120/56



Zusätzliche Informationen

Normbelastung: Türgewicht 120 kg (pro Paar)
 Anwendung: überfälzte Türen, wartungsfrei, mit
 Stiftsicherung, eingebaut demontierbar
 Bandtasche: OBJECTA® 3-D Bandtaschen gemäß
 Kapitel 2 mit Anschlussmaß 56 mm
 (VX)

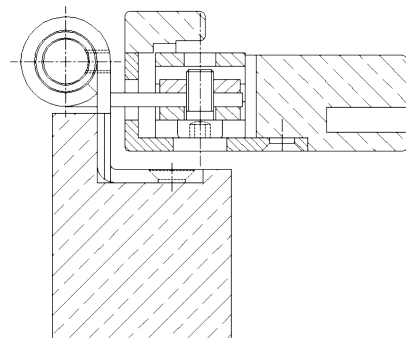


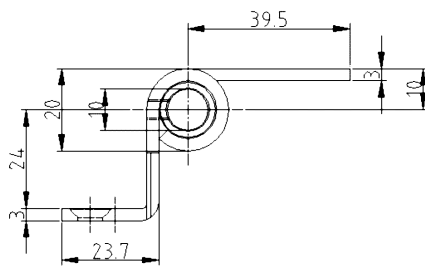
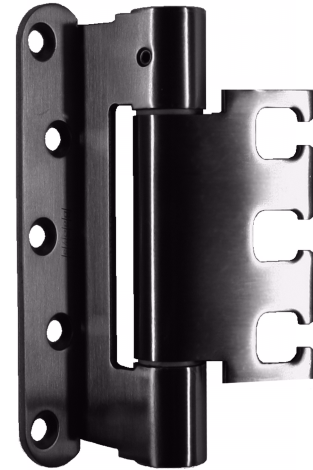
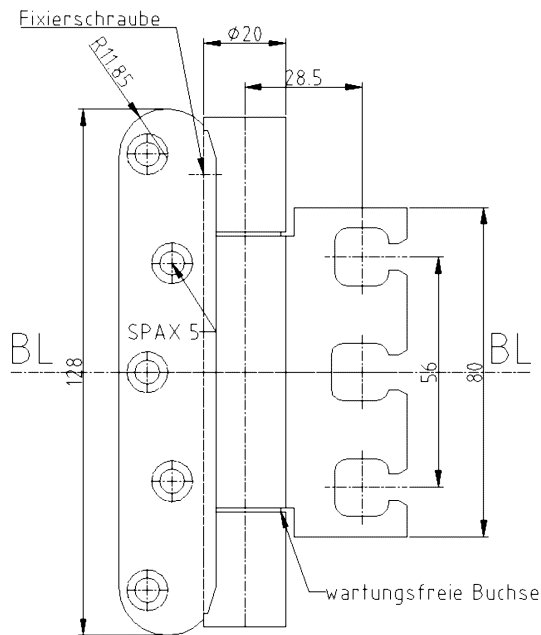
Anschlagzeichnung

Zertifizierung gemäß

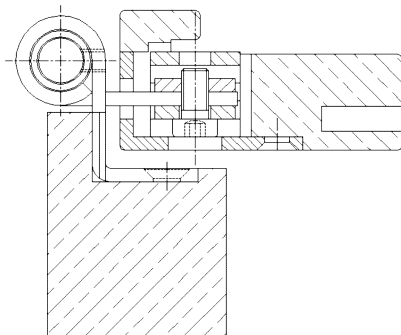


Artikel	Oberfläche	VE	Bemerkung
022895	weiß besch.	20	
036915	vergoldet	30	
036916	matt vernickelt	30	
036917	verchromt	20	
036918	matt verchromt	20	
039062	Niro gebürstet	30	
039114	vernickelt	30	





Anschlagzeichnung



Zusätzliche Informationen

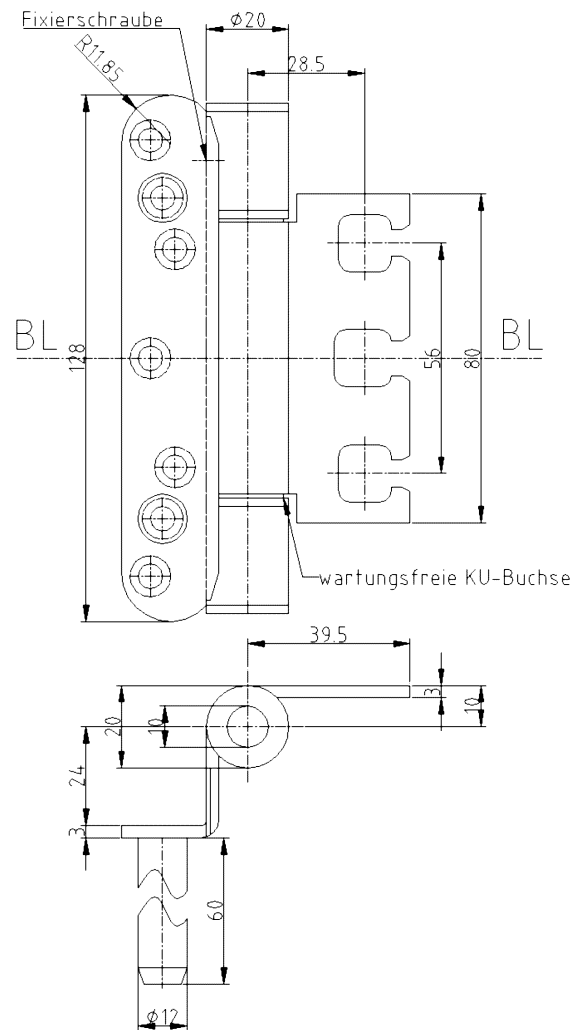
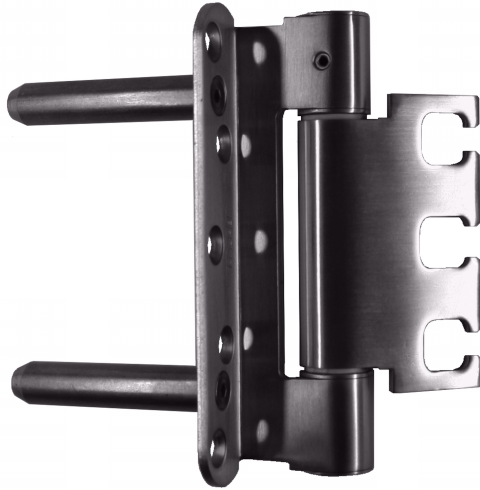
Normbelastung: Türgewicht 120 kg (pro Paar)

Anwendung: stromführendes Band für überfälzte Türen, wartungsfrei, mit Stiftsicherung, eingebaut demontierbar, Übertragung einer Fase im Niederspannungsbereich

Bandtasche: OBJECTA® 3-D Bandtaschen gemäß Kapitel 2 mit Anschlussmaß 56 mm (VX)

Artikel	Oberfläche	VE	Bemerkung
039693	Niro gebürstet	20	

OBJECTA® 2039/120/56 TZ



Zusätzliche Informationen

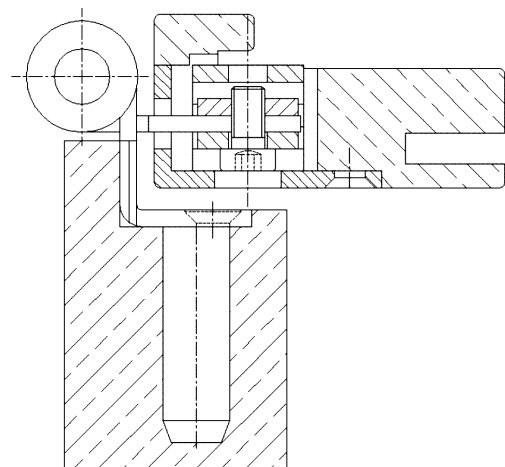
Normbelastung: Türgewicht 120 kg (pro Paar)
Anwendung: überfälzte Türen, wartungsfrei, mit Stiftsicherung, eingebaut demontierbar, Tragzapfen für zusätzliche Stabilität
Bandtasche: OBJECTA® 3-D Bandtaschen gemäß Kapitel 2 mit Anschlussmaß 56 mm (VX)

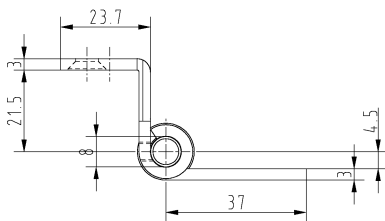
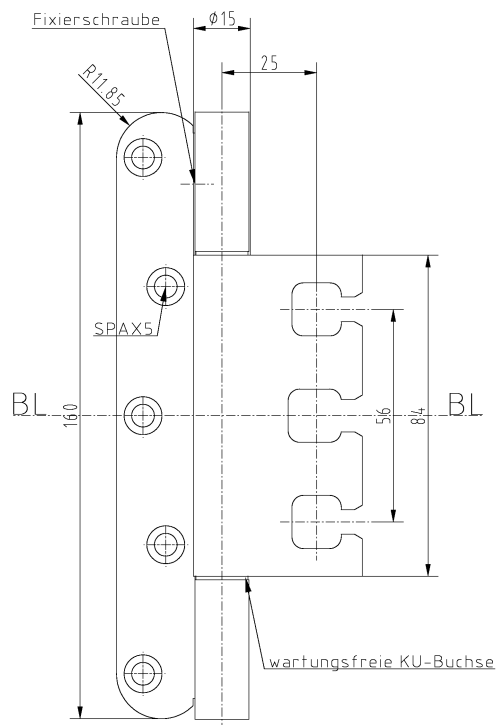
Zertifizierung gemäß



Artikel	Oberfläche	VE	Bemerkung
022501	Niro gebürstet	20	
022500	vernickelt	10	
022933	weiß besch.	10	
036920	vergoldet	10	
036921	matt vernickelt	10	
036922	verchromt	10	
036923	matt verchromt	10	

Anschlagzeichnung





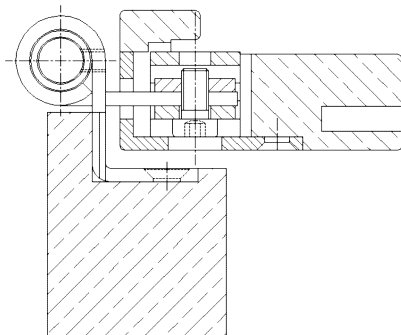
Zusätzliche Informationen

Normbelastung: Türgewicht 120 kg (pro Paar)

Anwendung: Komplettband mit Stiftsicherung für überfälzte Türen, einzufräsen; schlanke Form durch **Rollendurchmesser 15 mm**

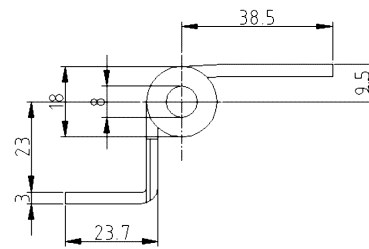
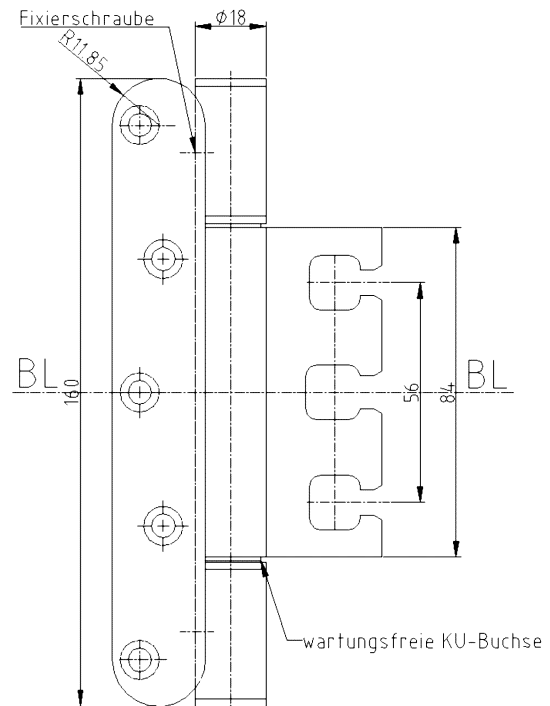
Kombination: OBJECTA® 3-D Bandtaschen gemäß Kapitel 2 mit Anschlussmaß 56 mm (VX)

Anschlagzeichnung



Artikel	Oberfläche	VE	Bemerkung
039841	Niro gebürstet	20	
039901	vernickelt	20	
040220	matt verchromt	20	

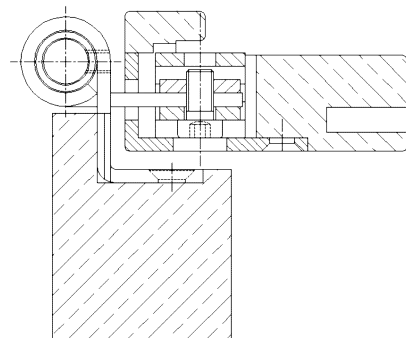
OBJECTA® 2039/160/56 D18



Zusätzliche Informationen

Normbelastung: Türgewicht 160 kg (pro Paar)
Anwendung: überfälzte Türen, wartungsfrei, mit Stiftsicherung, eingebaut demontierbar, schlanke Form durch **Rollendurchmesser 18 mm**
Bandtasche: OBJECTA® 3-D Bandtaschen gemäß Kapitel 2 mit Anschlussmaß 56 mm (VX)

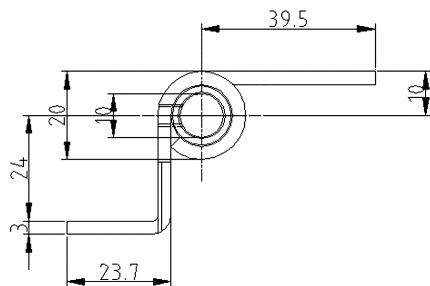
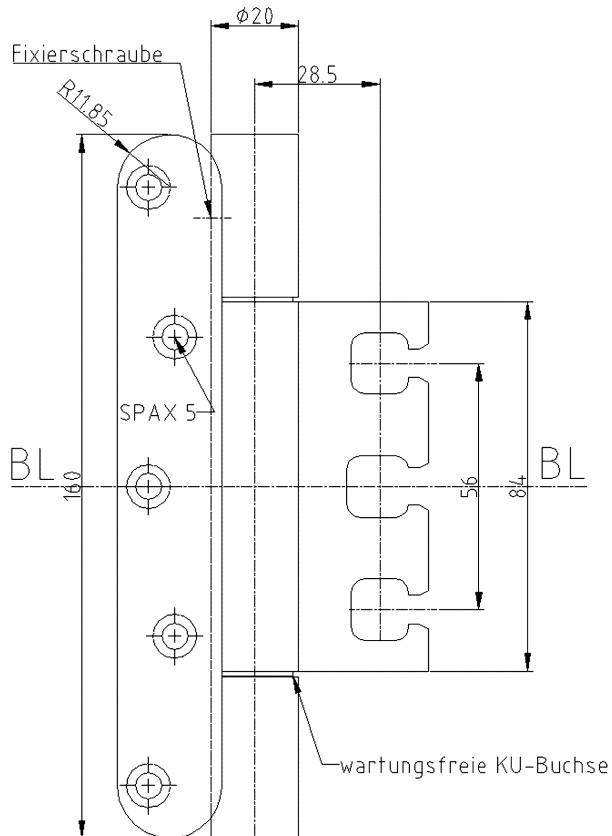
Anschlagzeichnung



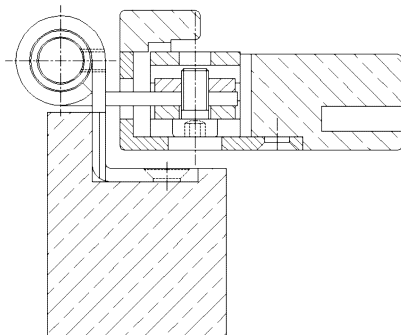
Zertifizierung gemäß



Artikel	Oberfläche	VE	Bemerkung
036673	Niro gebürstet	20	
036674	vergoldet	20	
036967	vernickelt	20	
036968	weiß besch.	20	
036970	matt vernickelt	20	
036971	verchromt	20	
036972	matt verchromt	20	



Anschlagzeichnung



Zusätzliche Informationen

Normbelastung: Türgewicht 160 kg (pro Paar)

Anwendung: überfälzte Türen, wartungsfrei, mit Stiftsicherung, eingebaut demontierbar

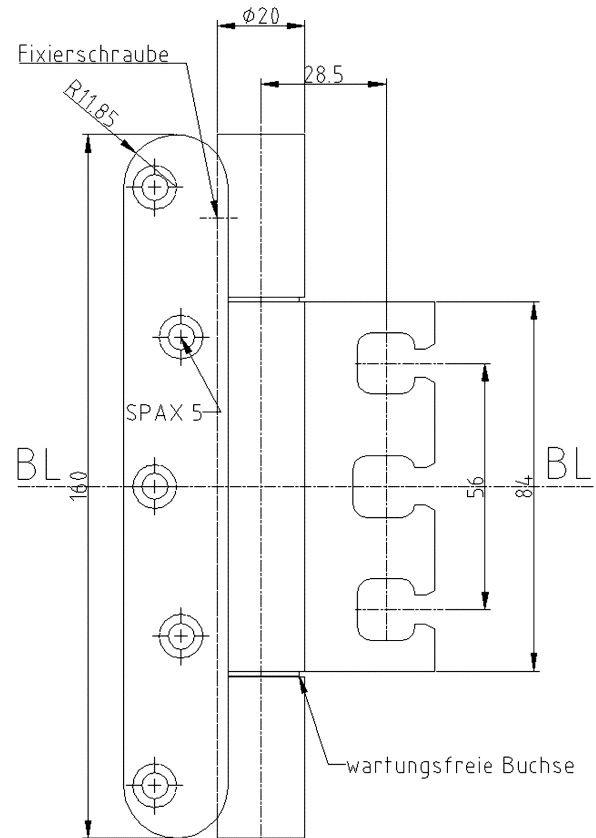
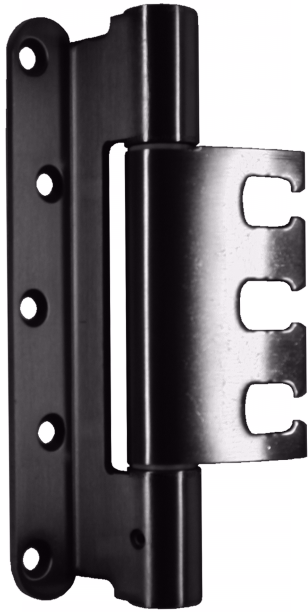
Bandtasche: OBJECTA® 3-D Bandtaschen gemäß Kapitel 2 mit Anschlussmaß 56 mm (VX)

Zertifizierung gemäß



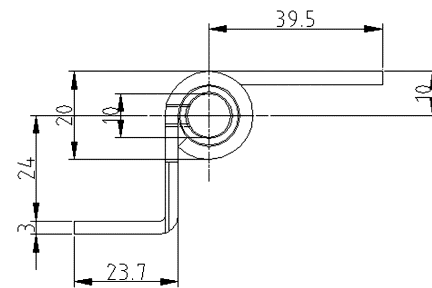
Artikel	Oberfläche	VE	Bemerkung
022647	vergoldet	20	
022731	weiß besch.	20	
036669	matt verchromt	20	
036974	verchromt	20	
037504	Niro gebürstet	20	
037506	vernickelt	20	
039190	matt vernickelt	20	

OBJECTA® 2039/160/56 "SF"

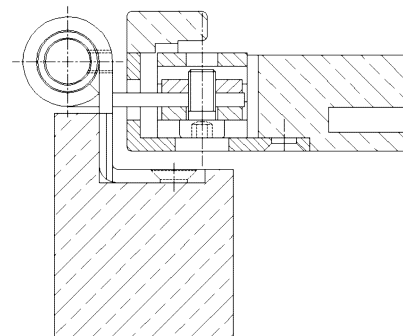


Zusätzliche Informationen

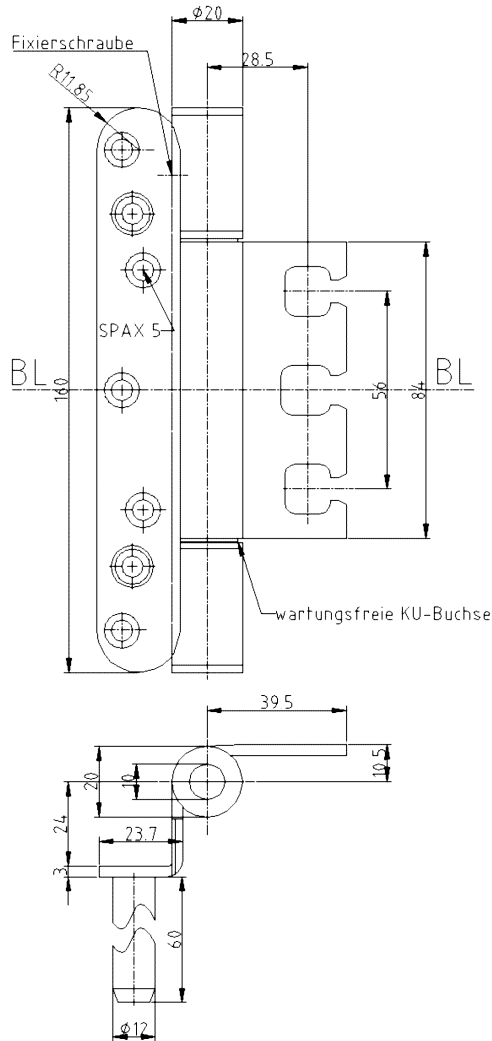
Normbelastung: Türgewicht 160 kg (pro Paar)
 Anwendung: stromführendes Band für überfälzte Türen, wartungsfrei, mit Stiftsicherung, eingebaut demontierbar, Übertragung einer Fase im Niedervoltbereich
 Bandtasche: OBJECTA® 3-D Bandtaschen gemäß Kapitel 2 mit Anschlussmaß 56 mm (VX)



Anschlagzeichnung



Artikel	Oberfläche	VE	Bemerkung
039691	Niro gebürstet	20	



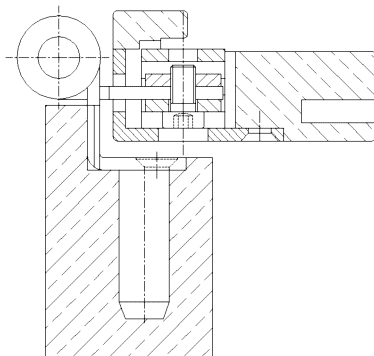
Zusätzliche Informationen

Normbelastung: Türgewicht 160 kg (pro Paar)

Anwendung: überfälzte Türen, wartungsfrei, mit
Stiftsicherung, eingebaut demontierbar,
Tragzapfen für zusätzliche Stabilität

Bandtasche: OBJECTA® 3-D Bandtaschen gemäß
Kapitel 2 mit Anschlussmaß 56 mm
(VX)

Anschlagzeichnung

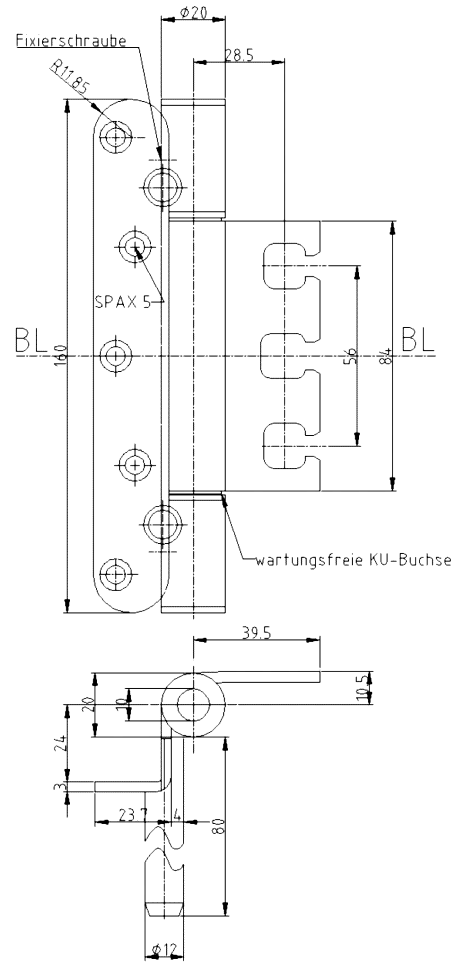
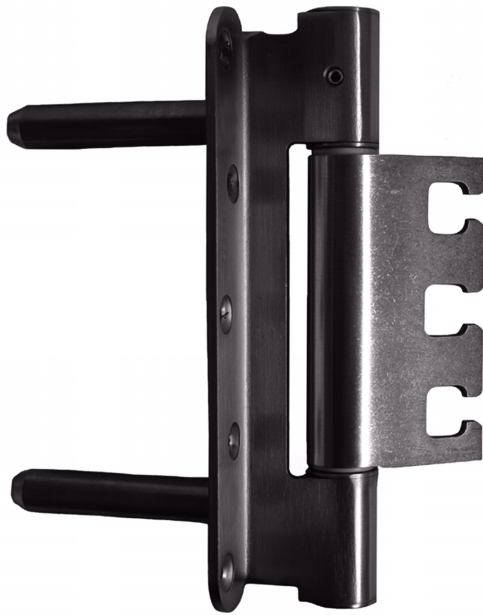


Zertifizierung gemäß



Artikel	Oberfläche	VE	Bemerkung
037465	vergoldet	20	
037597	matt vernickelt	20	
037874	Niro gebürstet	20	

OBJECTA® 2039/160/56 SI



Zusätzliche Informationen

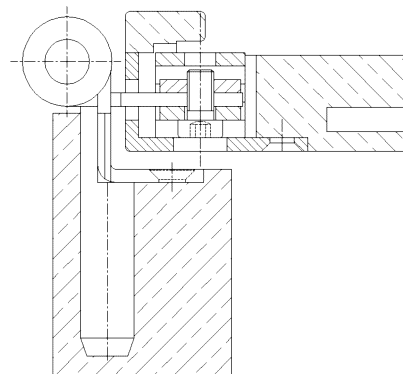
- Normbelastung: Türgewicht 160 kg (pro Paar)
 Anwendung: überfälzte Türen, wartungsfrei, mit
 Stiftsicherung, eingebaut demontierbar,
 SI-Stifte für zusätzliche Stabilität
 Bandtasche: OBJECTA® 3-D Bandtaschen gemäß
 Kapitel 2 mit Anschlussmaß 56 mm (VX)

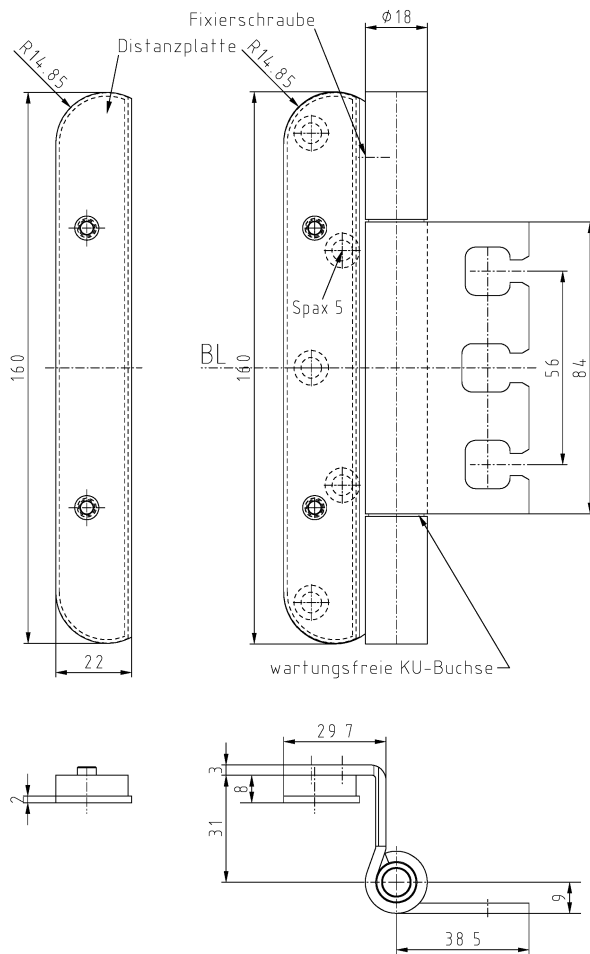
Anschlagzeichnung

Zertifizierung gemäß

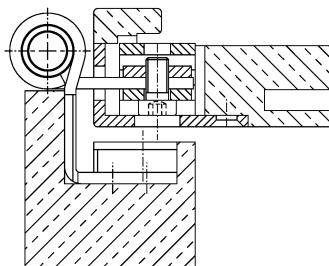


Artikel	Oberfläche	VE	Bemerkung
022462	vernickelt	10	
022493	Niro gebürstet	10	
022678	weiß besch.	10	
036975	vergoldet	10	
036976	matt vernickelt	10	
036977	verchromt	10	
036978	matt verchromt	10	





Anschlagzeichnung



Zusätzliche Informationen

Normbelastung: Türgewicht 160 kg (pro Paar)

Anwendung: überfälzte Türen mit durchlaufender Dichtung, wartungsfrei, mit Stiftsicherung; eingebaut demontierbar, schlanke Form durch **Rollendurchmesser 18 mm**, inklusive Distanzplatte

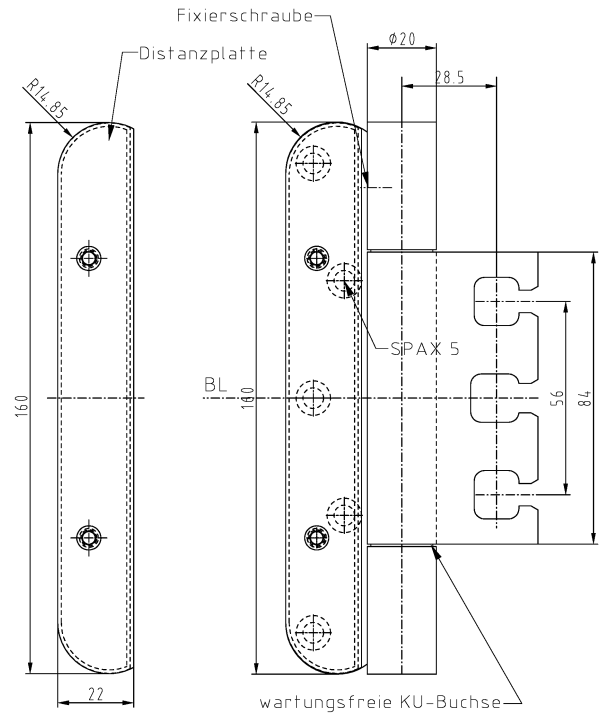
Bandtasche: OBJECTA® 3-D Bandtaschen gemäß Kapitel 2 mit Anschlussmaß 56 mm (VX)

Zertifizierung gemäß



Artikel	Oberfläche	VE	Bemerkung
040371	vernickelt	20	
040372	Niro gebürstet	20	

OBJECTA® 2049/160/56 FD



Zusätzliche Informationen

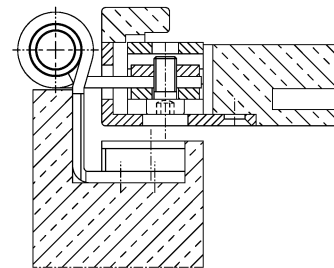
- Normbelastung: Türgewicht 160 kg (pro Paar)
 Anwendung: überfälzte Türen mit durchlaufender Dichtung, wartungsfrei, mit Stiftsicherung; eingebaut demontierbar, inklusive Distanzplatte
 Bandtasche: OBJECTA® 3-D Bandtaschen gemäß Kapitel 2 mit Anschlussmaß 56 mm (VX)

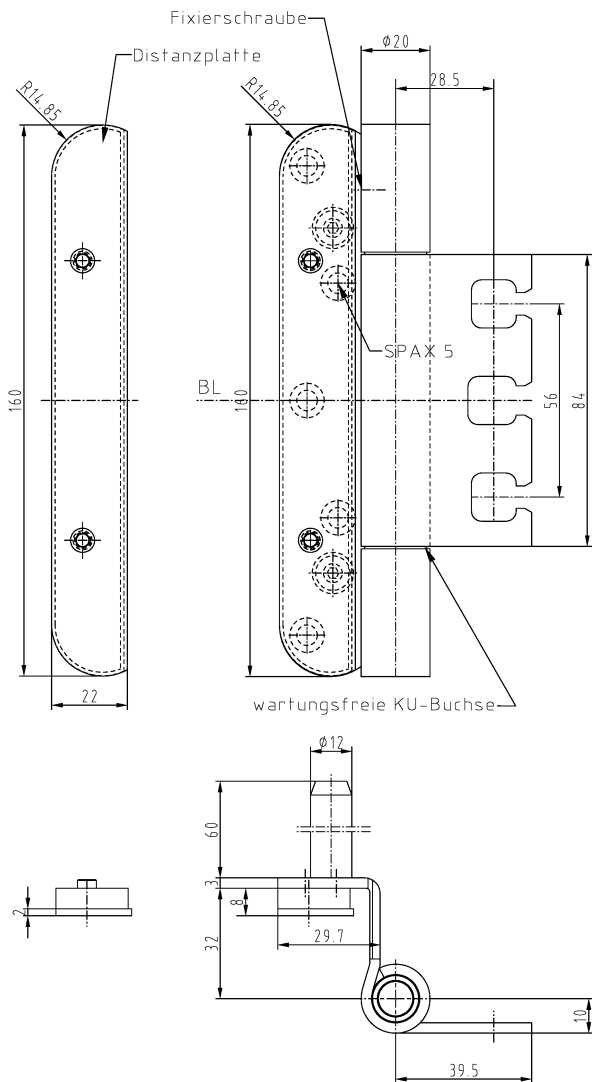
Anschlagzeichnung

Zertifizierung gemäß

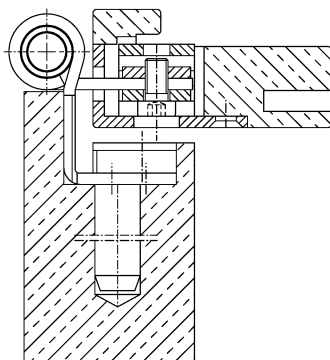


Artikel	Oberfläche	VE	Bemerkung
022494	vernickelt	20	
022648	vergoldet	20	
022893	weiß besch.	20	
022947	matt vernickelt	20	
022981	Niro gebürstet	20	
036987	verchromt	10	
036988	matt verchromt	20	
037539	blau verzinkt	10	





Anschlagzeichnung



Zusätzliche Informationen

Normbelastung: Türgewicht 160 kg (pro Paar)

Anwendung: überfälzte Türen mit durchlaufender Dichtung, wartungsfrei, mit Stiftsicherung, eingebaut demontierbar, Tragzapfen für zusätzliche Stabilität; inklusive Distanzplatte

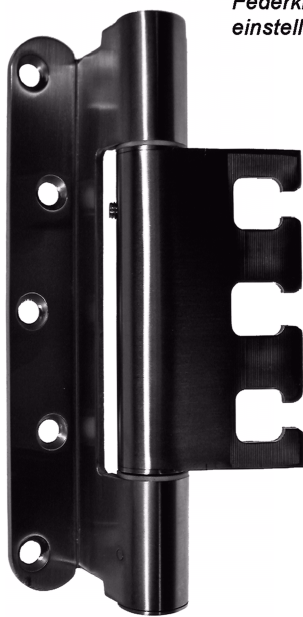
Bandtasche: OBJECTA® 3-D Bandtaschen gemäß Kapitel 2 mit Anschlussmaß 56 mm (VX)

Zertifizierung gemäß

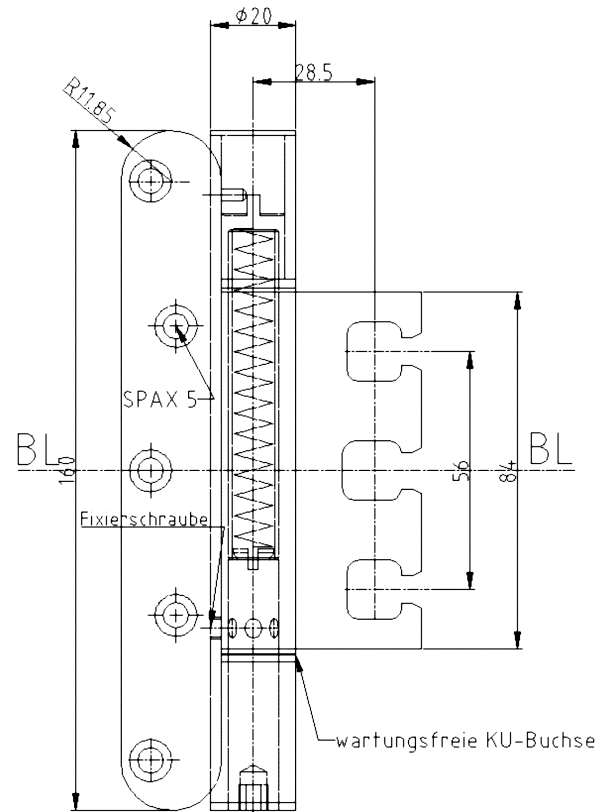


Artikel	Oberfläche	VE	Bemerkung
022495	vernickelt	10	
022931	weiß besch.	20	
037002	vergoldet	10	
037003	matt vernickelt	10	
037004	verchromt	10	
037005	matt verchromt	10	
037006	Niro gebürstet	10	

OBJECTA® Federband 2039/160/56



Federkraft
einstellbar!

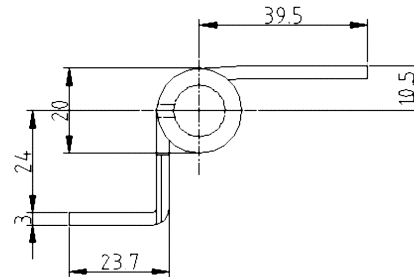


Zusätzliche Informationen

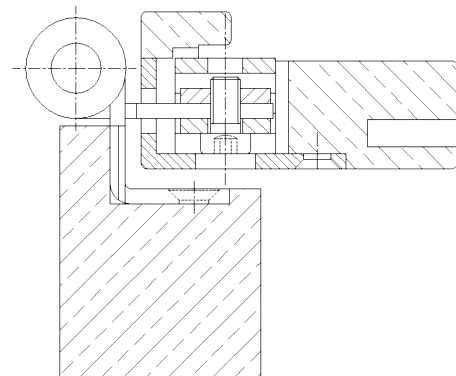
Normbelastung: Türgewicht 120 kg (pro Paar)

Anwendung: überfälzte Türen, wartungsfrei, mit Stiftsicherung; automatische Türbewegung durch einstellbare Feder

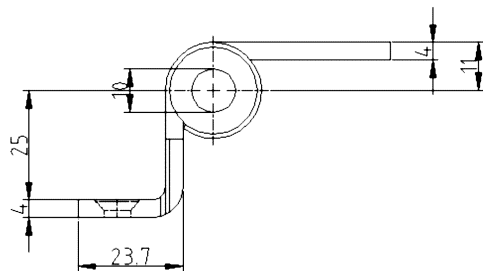
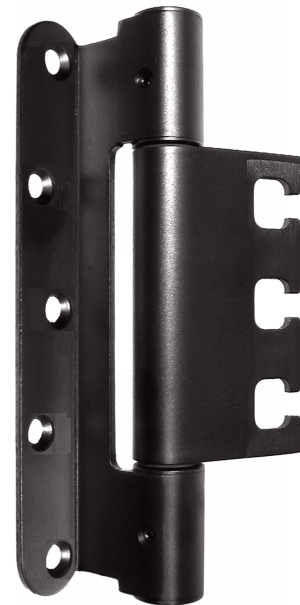
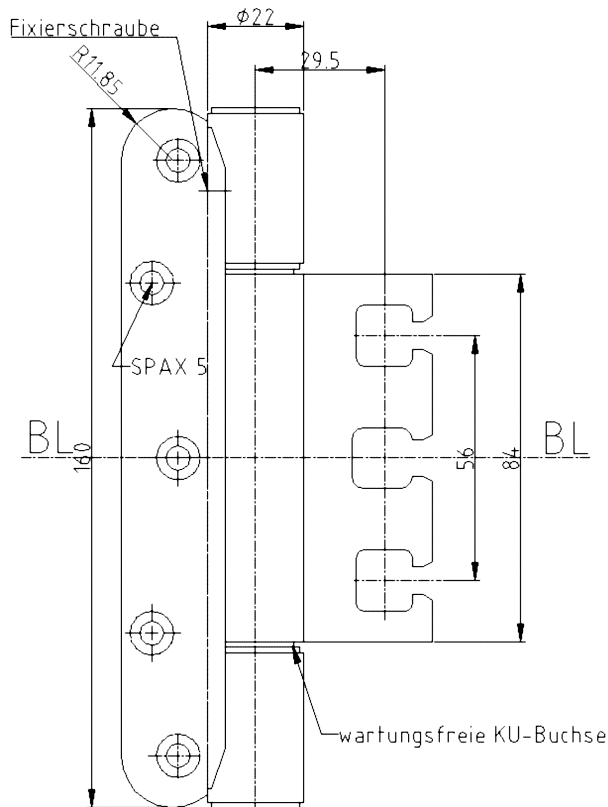
Bandtasche: OBJECTA® 3-D Bandtaschen gemäß Kapitel 2 mit Anschlussmaß 56 mm (VX)



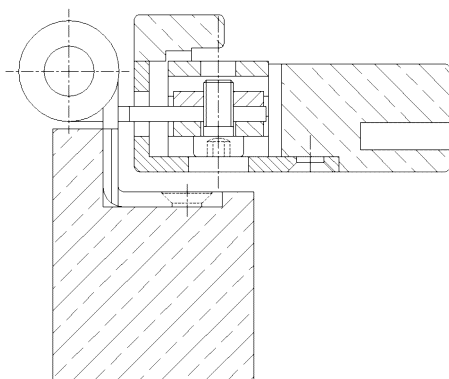
Anschlagzeichnung



Artikel	Oberfläche	VE	Bemerkung
037455	Niro gebürstet	20	



Anschlagzeichnung



Zusätzliche Informationen

Normbelastung: Türgewicht 200 kg (pro Paar)

Anwendung: überfälzte Türen, wartungsfrei, mit Stiftsicherung, eingebaut demontierbar; Materialstärke 4 mm

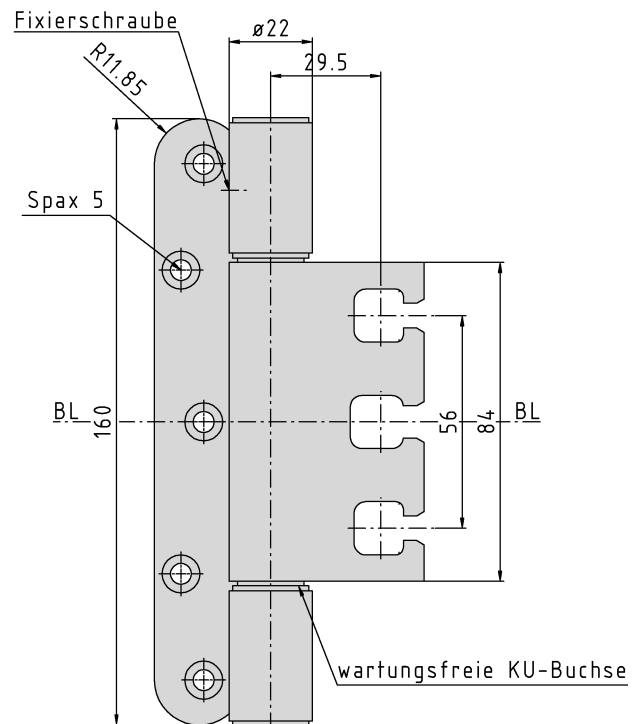
Bandtasche: OBJECTA® 3-D Bandtasche STV113/56; Anschlussmaß 56 mm (VX)

Zertifizierung gemäß



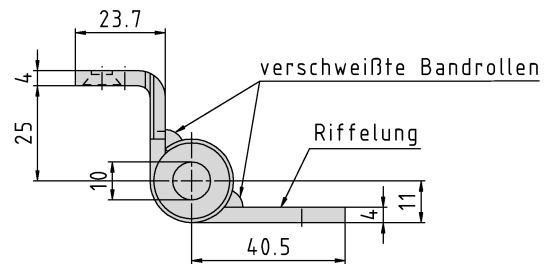
Artikel	Oberfläche	VE	Bemerkung
037417	Niro gebürstet	20	

OBJECTA® 2239/160/56-4 S

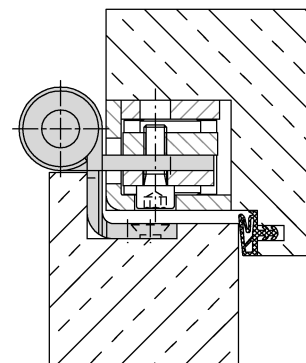


Zusätzliche Informationen

Normbelastung: Türgewicht 350 kg (pro Paar)
 Anwendung: überfälzte Türen, wartungsfrei, mit Stiftsicherung, eingebaut demontierbar; Materialstärke **4 mm**; Bandrollen verschweißt
 Bandtasche: OBJECTA® 3-D Bandtasche STV135/56; Anschlussmaß 56 mm (VX)



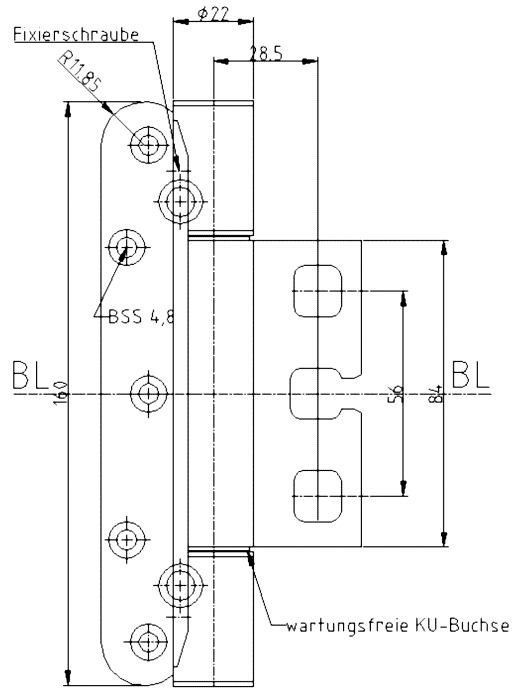
Anschlagzeichnung



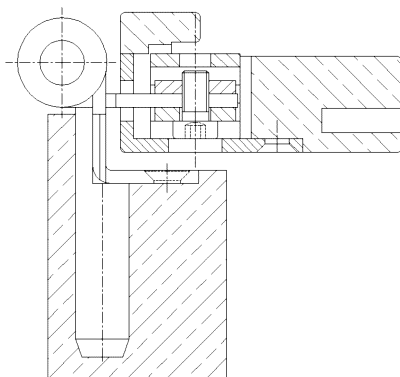
Zertifizierung gemäß



Artikel	Oberfläche	VE	Bemerkung
040678	Niro gebürstet	20	



Anschlagzeichnung



Zusätzliche Informationen

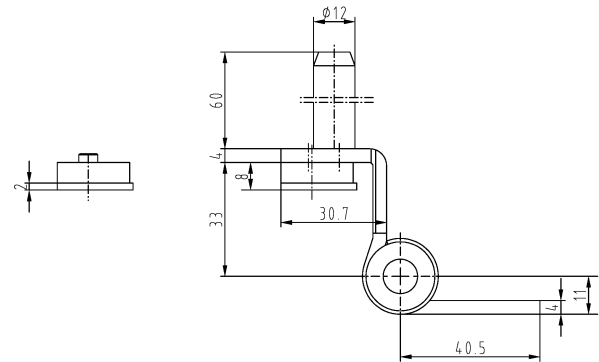
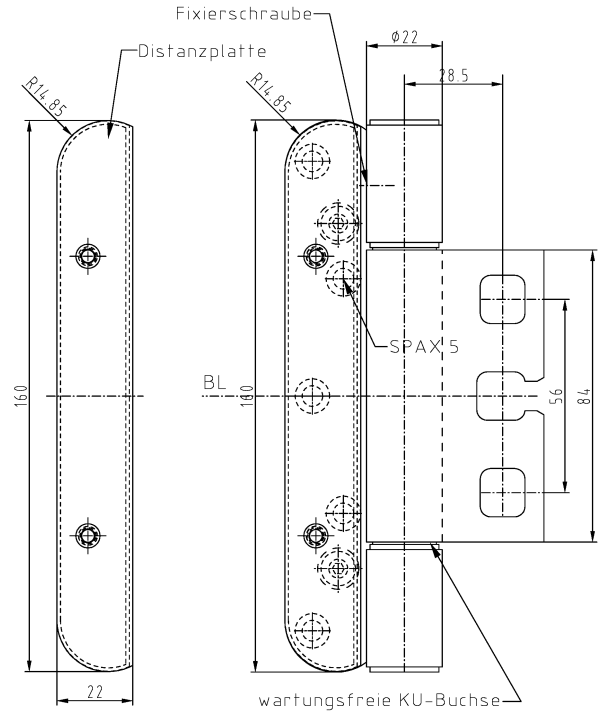
Normbelastung: Türgewicht 200 kg (pro Paar)
Anwendung: überfälzte Türen, wartungsfrei, mit Stiftsicherung, eingebaut demontierbar, SI-Stifte für zusätzliche Stabilität; Materialstärke 4 mm, Rahmenteil geschlossen für RC3
Bandtasche: OBJECTA® 3-D Bandtasche STV115/56; Anschlussmaß 56 mm (VX)

Zertifizierung gemäß



Artikel	Oberfläche	VE	Bemerkung
036727	Niro gebürstet	10	
036728	vernickelt	10	
039050	vergoldet	10	

OBJECTA® 2249/160/56-4 RC3 FD TZ



Zusätzliche Informationen

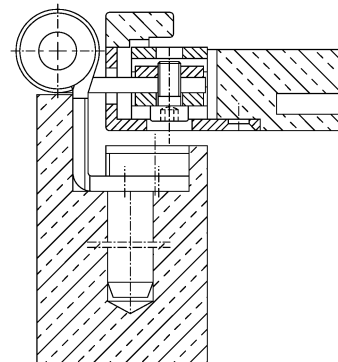
Normbelastung Türgewicht 200 kg (pro Paar)
Anwendung: überfälzte Türen mit durchlaufender Dichtung, wartungsfrei, mit Stiftsicherung, eingebaut demontierbar, Tragzapfen für zusätzliche Stabilität; Materialstärke **4 mm**, Rahmenteil geschlossen für RC3
Bandtasche: OBJECTA® 3-D Bandtasche STV115/56; Anschlussmaß 56 mm (VX)

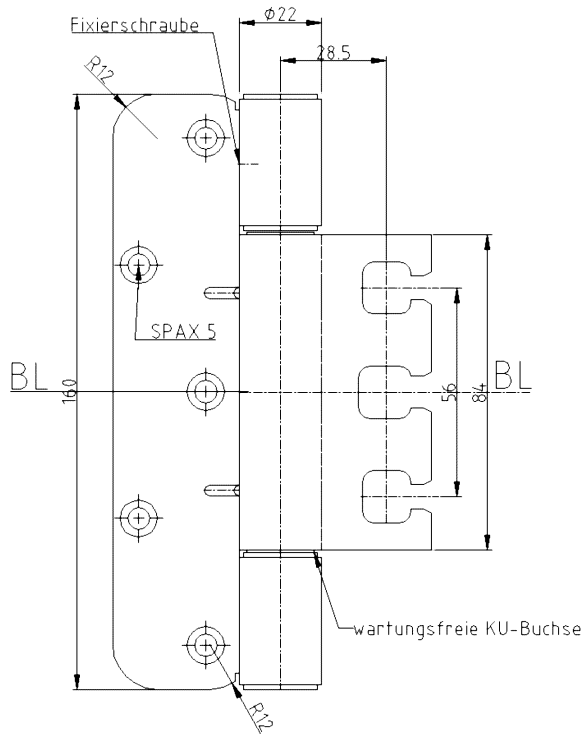
Zertifizierung gemäß



Artikel	Oberfläche	VE Bemerkung
037852	Niro gebürstet	15

Anschlagzeichnung





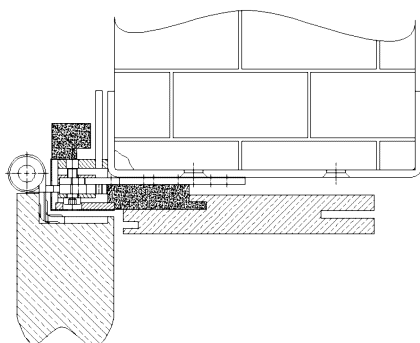
Zusätzliche Informationen

Normbelastung: Türgewicht 200 kg (pro Paar)

Anwendung: überfälzte Türen, wartungsfrei, mit Stiftsicherung, eingebaut demontierbar; Materialstärke 4 mm

Bandtasche: OBJECTA® 3-D Bandtasche STV113/56; Anschlussmaß 56 mm (VX)

Anschlagzeichnung

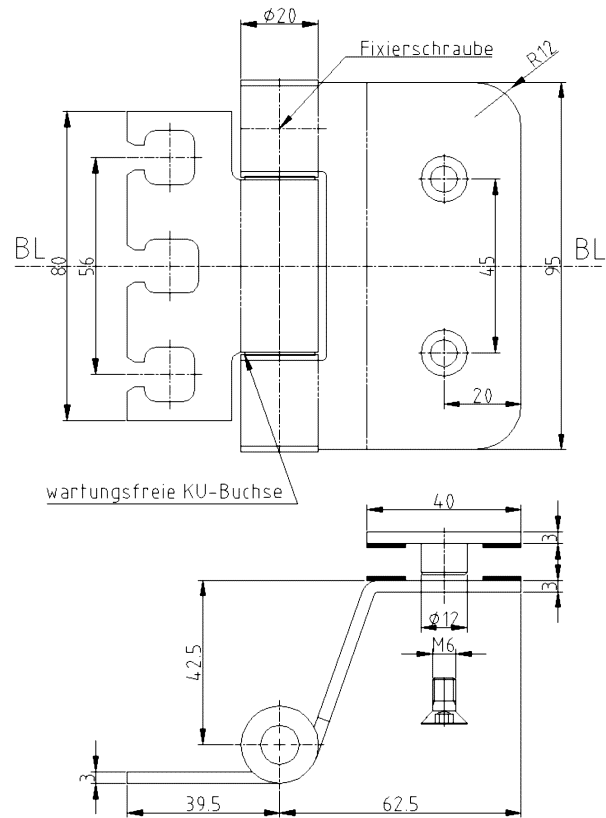


Zertifizierung gemäß



Artikel	Oberfläche	VE	Bemerkung
037755	Niro gebürstet	15	

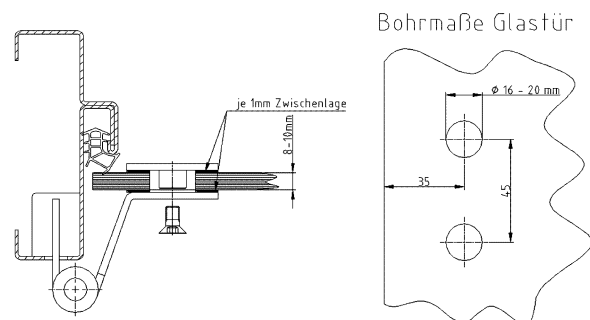
OBJECTA® 2091/100/56 GL



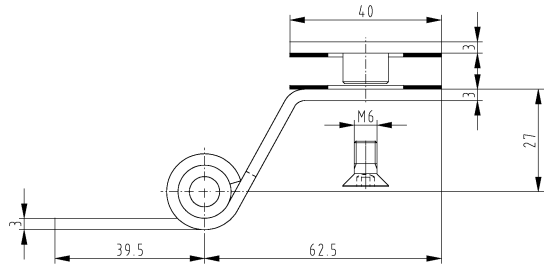
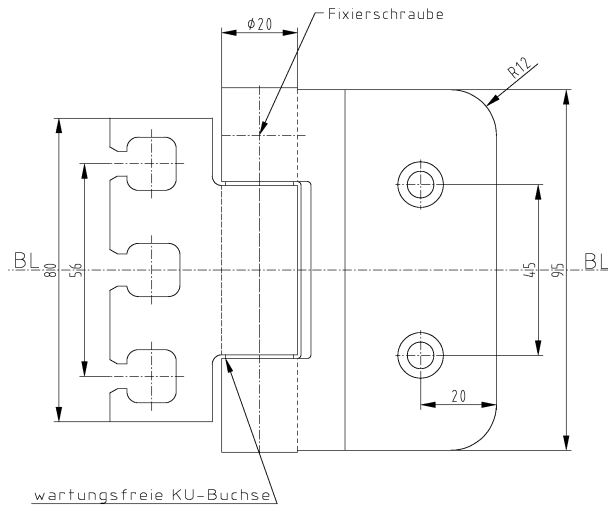
Zusätzliche Informationen

- Normbelastung: Türgewicht 60 kg (pro Paar)
 Anwendung: Glastüren an ungefälzten Zargen, wartungsfrei, mit Stiftsicherung, eingebaut demontierbar
 Bandtasche: OBJECTA® 3-D Bandtaschen gemäß Kapitel 2 mit Anschlussmaß 56 mm (VX)

Anschlagzeichnung



Artikel	Oberfläche	VE	Bemerkung
037481	Niro gebürstet	20	



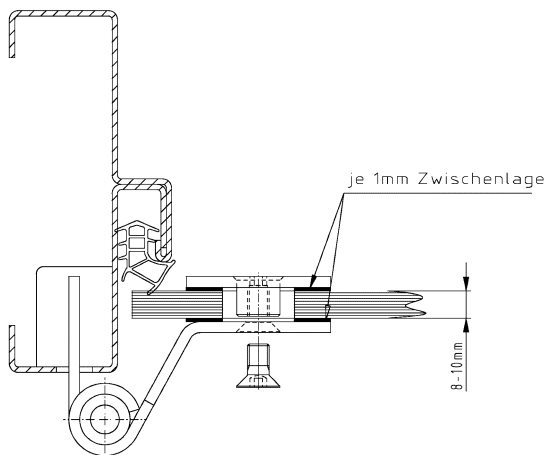
Zusätzliche Informationen

Normbelastung: Türgewicht 60 kg (pro Paar)

Anwendung: Glastüren an gefälzten Zargen, wartungsfrei, mit Stiftsicherung, eingebaut demonstrierbar

Bandtasche: OBJECTA® 3-D Bandtaschen gemäß Kapitel 2 mit Anschlussmaß 56 mm (VX)

Anschlagzeichnung



Artikel	Oberfläche	VE	Bemerkung
039585	Niro gebürstet	20	